

ESTUDI D'INSERCIÓ LABORAL DELS TITULATS UVIC 2007/2008

UVIC Universitat de Vic
Servei d'Inserció Laboral

**Juny
2009**

Index

-Fitxa tècnica de l'estudi	pàg.2
-Estudi de la inserció laboral dels titulats UVic 07/08 (General)	pàg.5
-Estudi de la inserció laboral dels titulats 07/08 per facultats:	
• Inserció laboral de l'Escola Politècnica Superior (EPS) 07/08	pàg.11
• Inserció laboral de l'Escola Universitària de Ciències de la Salut (EUCS) 07/08	pàg.15
• Inserció laboral de la Facultat de Ciències Humanes, Trad. i Doc. (FCHTD) 07/08	pàg.19
• Inserció laboral de la Facultat d'Educació (FE) 07/08	pàg.23
• Inserció laboral de la Facultat d'Empresa i Comunicació (FEC) 07/08	pàg.27
-Estudi de la inserció laboral dels titulats 07/08 per titulacions	pàg.31
-Conclusions	pàg.39

Fitxa tècnica de l'estudi

Títol: Estudi d'Inserció laboral dels titulats 2007/2008 de la Universitat de Vic.

Estudi realitzat per: Ramon Verdaguer.

Col·laboració: Jonathan Pérez

Data de realització: Març/maig 2009.

Departament: Servei d'Inserció Laboral UVic.

Objectiu: Analitzar quina és la situació laboral i el grau de satisfacció amb la UVic dels titulats universitaris 2007-2008.

Població: Estudiants de la UVic que van finalitzar els estudis el curs 2007-2008.

Metodologia: Enquesta telefònica d'onze preguntes:

1. Treballes actualment?
2. Per quin mitjà vas trobar la primera feina?
3. Quan de temps vas trigar a trobar la primera feina?
4. Quin tipus de contracte tens actualment?
5. Entre quines quantitats se situa el teu sou mensual?
6. Quantes feines diferents has tingut des que vas finalitzar els estudis universitaris?
7. Treballes a la comarca on vas néixer?
8. Esta relacionada la teva feina amb els estudis universitaris que vas fer a la UVIC?
9. Satisfacció amb la feina actual (valoració de l'1 al 10).
10. Satisfacció amb els estudis realitzats a la UVic (valoració de l'1 al 10).
11. Satisfacció general amb la Universitat de Vic (valoració de l'1 al 10).

OBJECTIU I METODOLOGIA

Des del Servei d'Inserció Laboral/Borsa de Treball de la Universitat de Vic s'ha volgut fer un seguiment de la situació laboral en què es troben els estudiants que es van titular el curs acadèmic 2007-2008.

L'objectiu d'aquest estudi és conèixer l'actual situació laboral i el grau de satisfacció dels titulats, així com alguns detalls d'interès de la seva inserció en el mercat de treball.

Les qüestions més rellevants fan referència al percentatge de titulats que treballen actualment, els motius pels quals alguns estudiants no treballen, el tipus de contracte laboral que tenen, el mitjà d'accés al mercat de treball i altres qüestions com el grau de satisfacció amb la seva feina, amb la formació rebuda i amb la Universitat de Vic en general.

Aquest estudi s'ha fet mitjançant una enquesta que engloba onze preguntes amb múltiples respostes a escollir. La primera d'elles és si la persona consultada té feina o no. En funció de la resposta obtinguda s'estableixen dues possibles vies:

- Si la resposta és sí, es passa a demanar els detalls de la seva situació laboral i, finalment, les valoracions personals.
- Si la resposta és no, es demanen les possibles causes d'aquest fet i, seguidament, les valoracions.

MOSTRA I UNIVERS

La població objecte d'estudi han estat els titulats de la Universitat de Vic que van finalitzar els estudis el curs acadèmic 2007-2008.

De l'univers total, que és de **811 persones**, s'han fet **284 entrevistes**, el que suposa un **35%**, aproximadament, del total dels alumnes que van obtenir el títol l'any **07/08 a la Universitat de Vic**. Cal aclarir que, perquè els resultats fossin com més precisos millor, les enquestes han estat dirigides a un tant per cent representatiu d'alumnes de cada titulació (30% de cadascuna).

Taula de poblacions i mostres de l'enquesta:

Població titulats 07/08:	811
Mostra titulats 07/08:	284 (35%)
Població titulats EPS 07/08:	113
Mostra titulats EPS 07/08:	40 (35%)
Població titulats EUCS 07/08:	197
Mostra titulats EUCS 07/08	66 (33%)
Població titulats FCHTD 07/08:	53
Mostra titulats FCHTD 07/08	20 (37%)
Població titulats FE 07/08:	341
Mostra titulats FE 07/08	119 (35%)
Població titulats FEC 07/08:	107
Mostra titulats FEC 07/08	39 (36%)

El treball de camp s'ha realitzat durant els mesos de març, abril i maig de 2009, és a dir, transcorreguts 8 – 11 mesos des de la finalització dels seus estudis, la qual cosa significa que s'ha deixat un marge de menys d'un any per analitzar la situació laboral en què es troben.

MÈTODE DE RECOLLIDA D'INFORMACIÓ

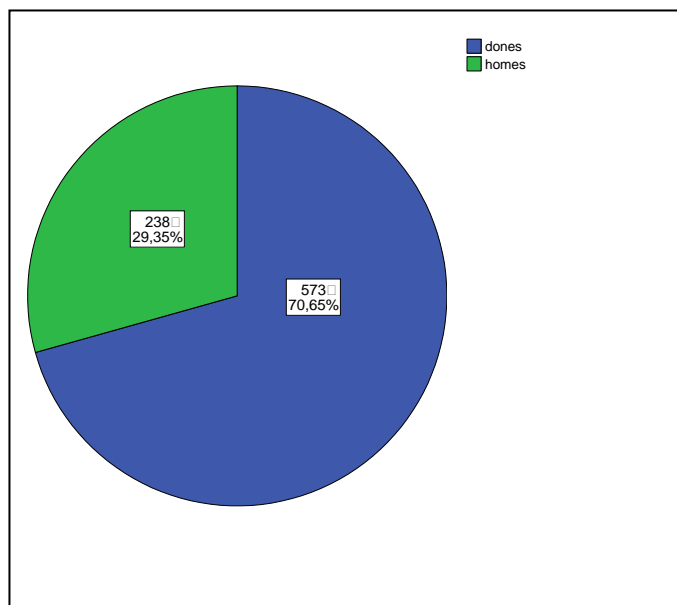
Amb la finalitat d'obtenir el màxim nombre de respostes possibles es va decidir contactar telefònicament amb els titulats per tal de realitzar l'enquesta.

Estudi de la inserció laboral dels titulats UVic 07/08

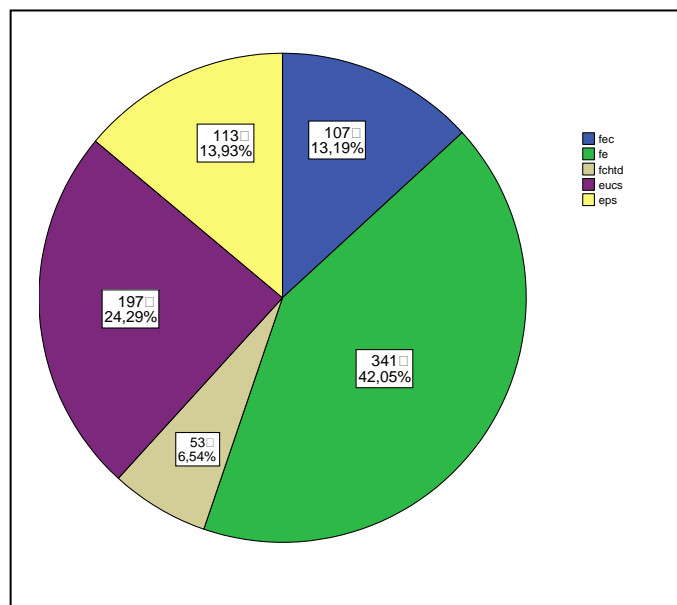
Dades relatives dels titulats UVic 07/08 (Població):

Població UVic 07/08:	811
Mostra UVic 06/07:	284 (35%)

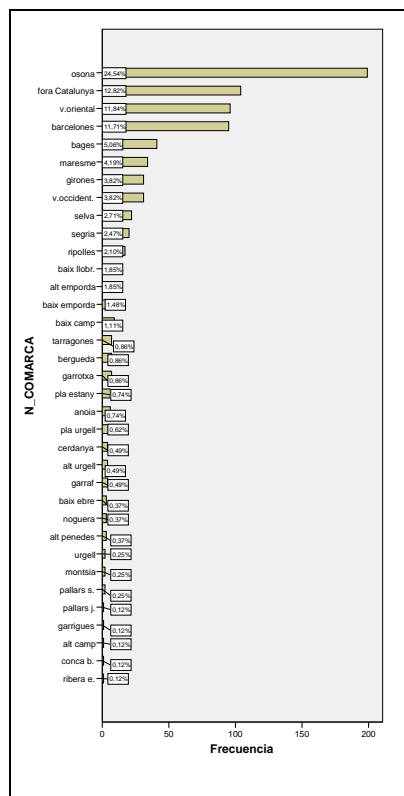
Titulats UVic 07/08 per SEXE



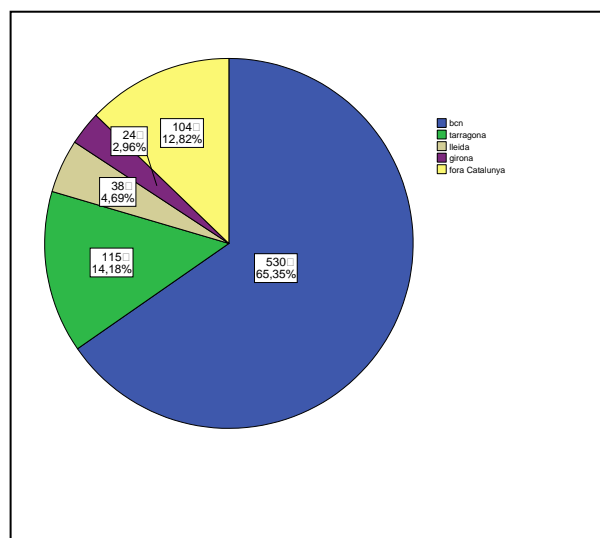
Titulats UVic 07/08 per FACULTATS



Titulats UVic 07/08 per PROCEDÈNCIA GEOGRÀFICA

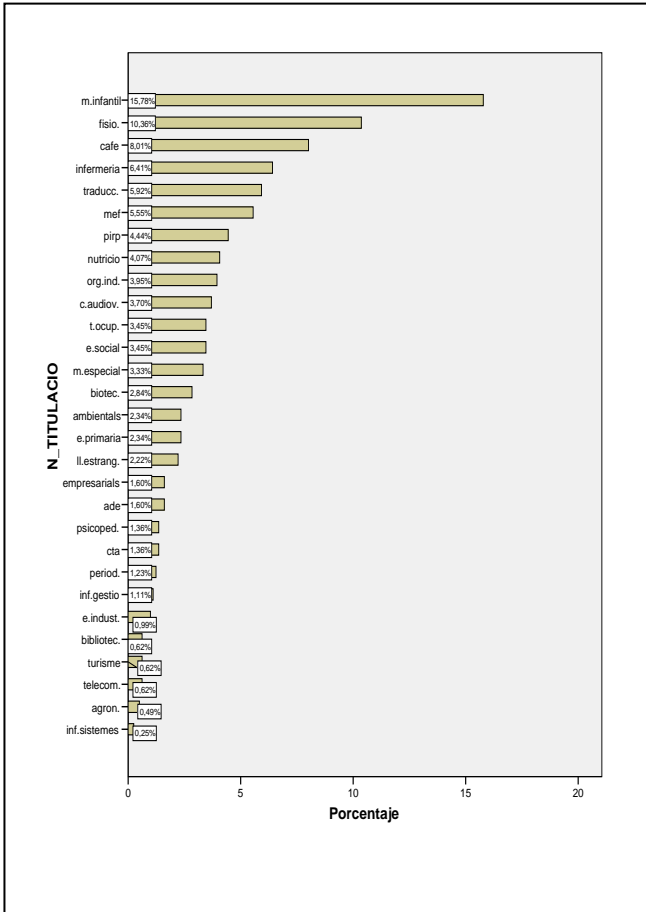


Titulats UVic 07/08 per PROCEDÈNCIA PROVINCIAL

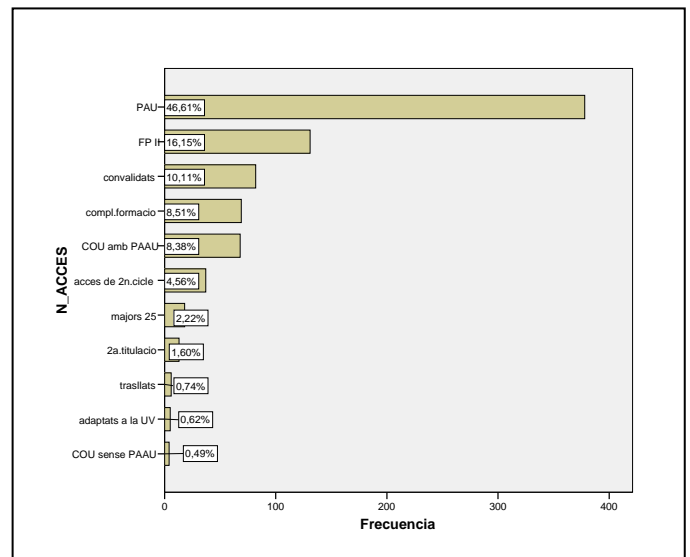


Població UVic 07/08:	811
Mostra UVic 06/07:	284 (35%)

Titulats UVic 07/08 per TITULACIONS



Titulats UVic 07/08 per VIA D'ACCÉS A LA UVIC



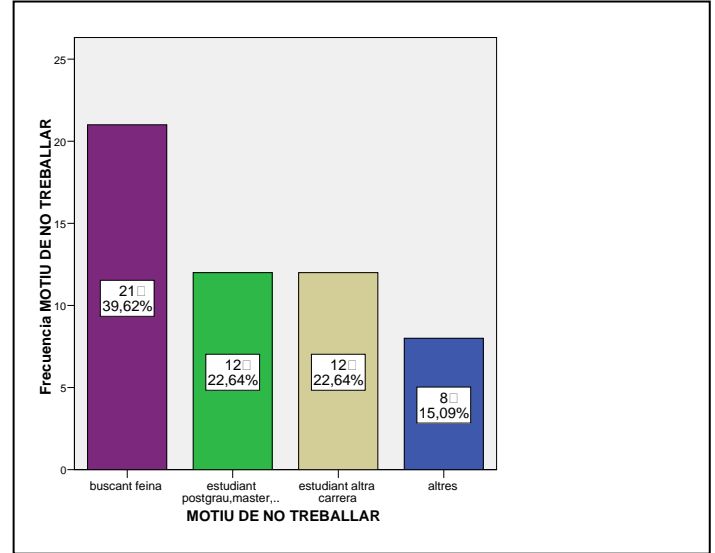
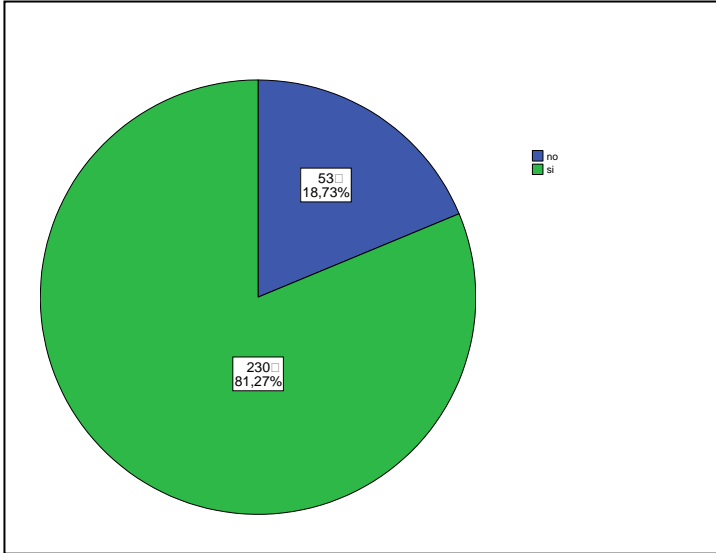
Resultat de l'enquesta als titulats 07/08:

Població UVic 07/08:	811
Mostra UVic 06/07:	284 (35%)

SITUACIÓ ACTUAL dels titulats UVIC 07/08 en el mercat laboral

Pregunta 1: Treballes actualment?

Si la resposta és NO (Motiu)

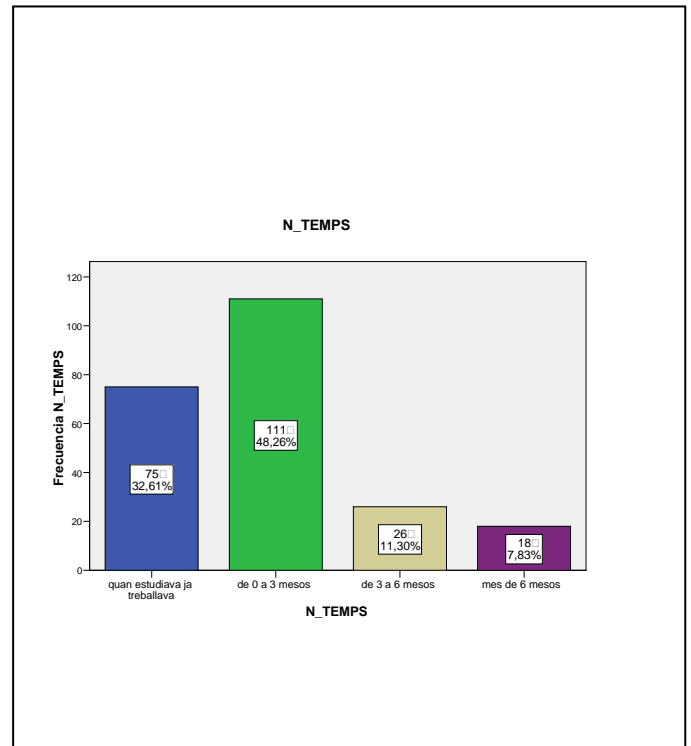
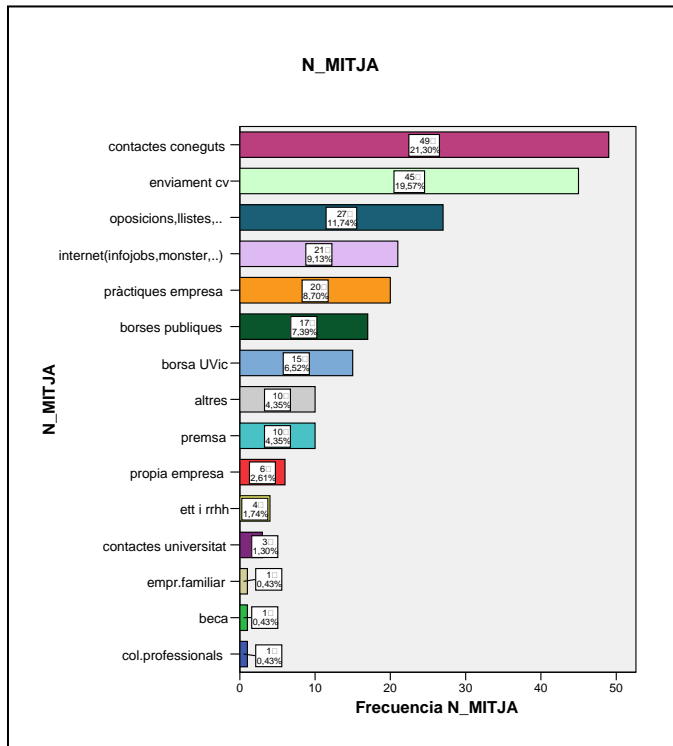


MITJÀ D'ACCÉS dels titulats UVic 07/08 al mercat lab.

Pregunta 2: Per quin mitja vas trobar la primera feina?

TEMPS D'ACCÉS dels titulats UVic 07/08 en el m. lab.

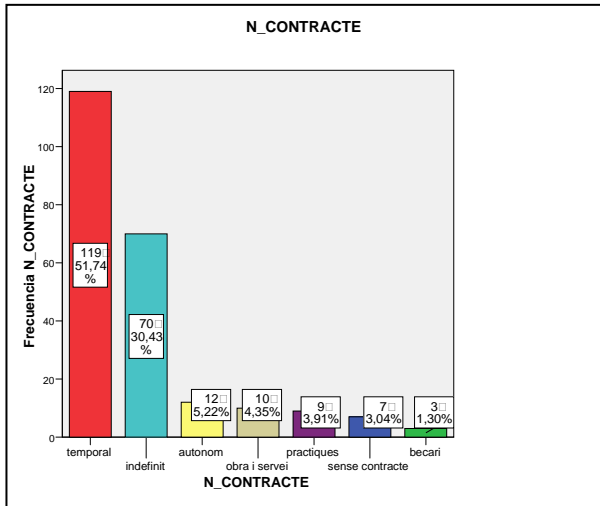
Pregunta 3: Quan de temps vas trigar a trobar la primera feina?



Població UVic 07/08:	811
Mostra UVic 06/07:	284 (35%)

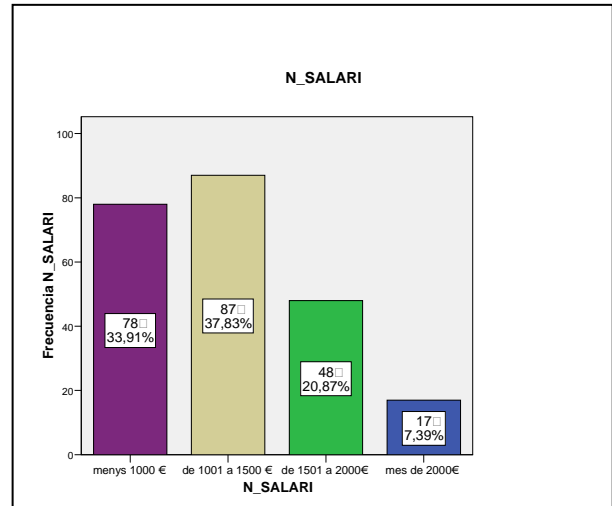
CONTRACTE DE TREBALL dels titulats UVic 07/08

Pregunta 4: Quin tipus de contracte tens actualment?



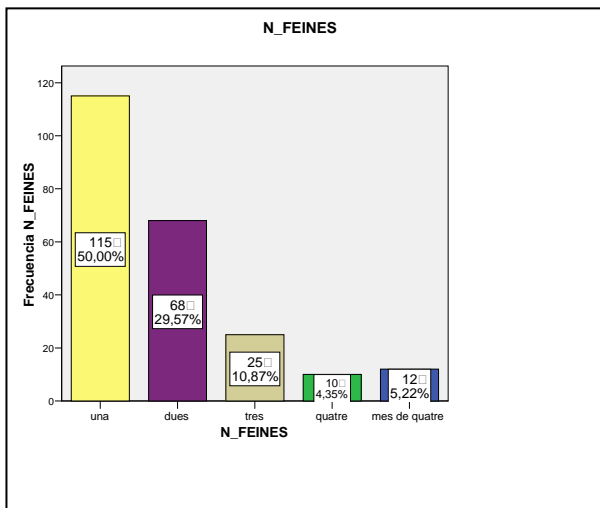
SALARI dels titulats UVic 07/08

Pregunta.5: Entre quines quantitats se situa el teu sou mensual?



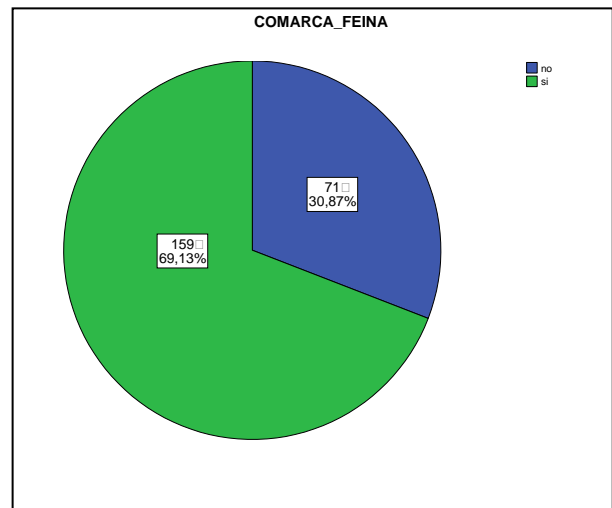
NOMBRE DE FEINES diferents dels titulats UVic 07/08

Pregunta .6 : Quantes feines diferents has tingut des que vas finalitzar els estudis?



Relació PROCEDÈNCIA GEOGRÀFICA/FEINA dels titulats UVic 07/08

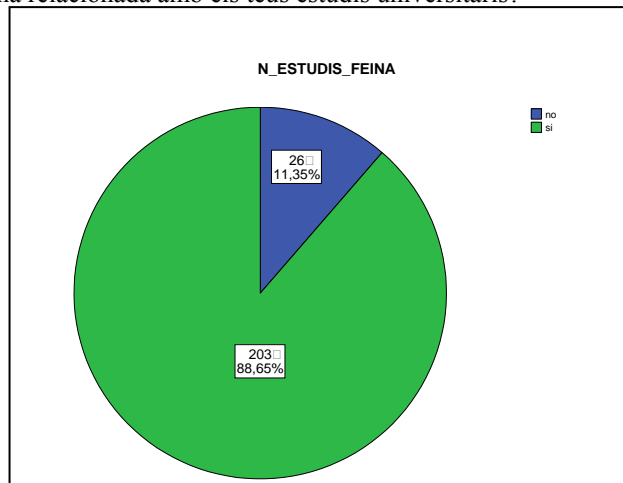
Pregunta 7: Treballes a la comarca on vas néixer?



Població UVic 07/08:	811
Mostra UVic 06/07:	284 (35%)

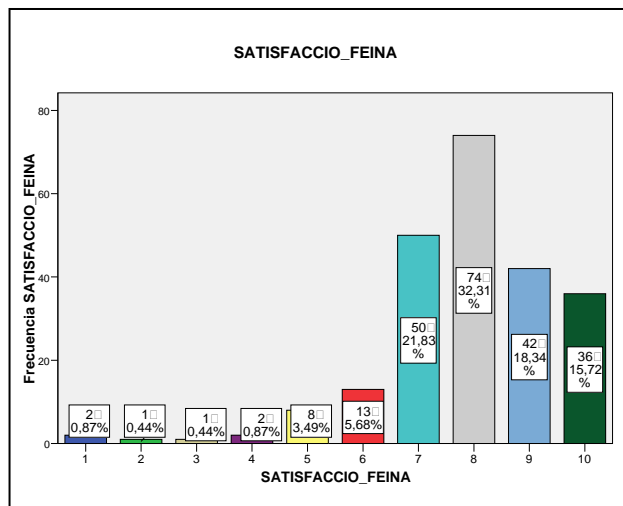
Relació ESTUDIS/FEINA dels titulats UVic 07/08

Pregunta 8: Treballes en una feina relacionada amb els teus estudis universitaris?



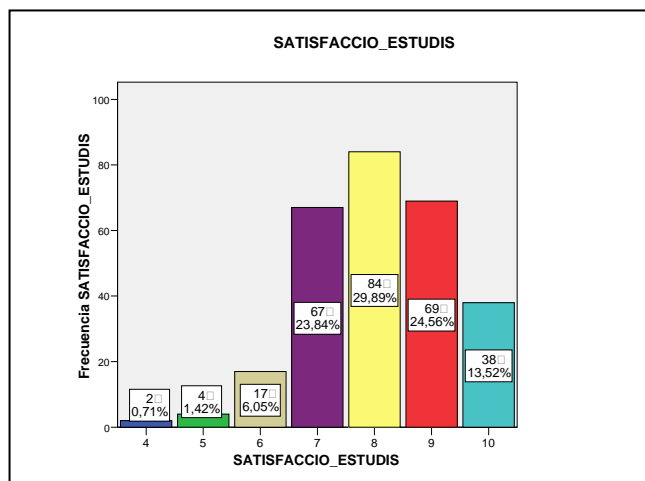
SATISFACCIÓ AMB LA FEINA ACTUAL dels titulats 07/08 (valoració de l'1 al 10)

Pregunta 9: Satisfacció amb la feina actual (valoració de l'1 al 10)



SATISFACCIÓ AMB ELS ESTUDIS REALITZATS A LA UVIC dels titulats 07/08 (valoració de l'1 al 10)

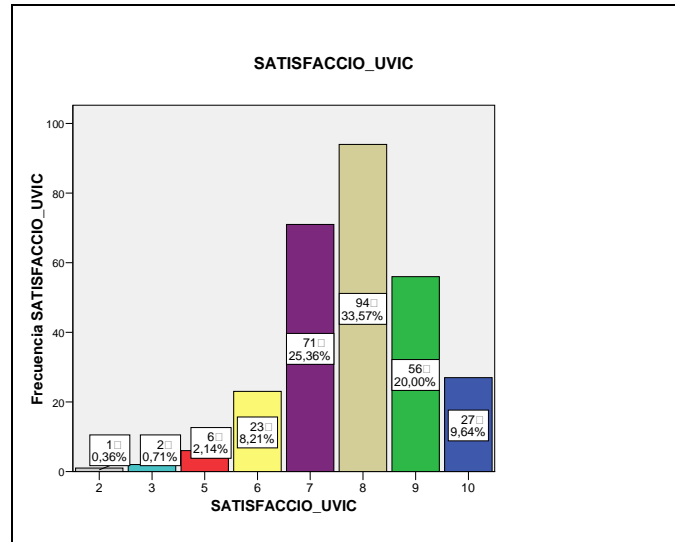
Pregunta 10: Satisfacció amb els estudis realitzats a la UVic (valoració de l'1 al 10)



Població UVic 07/08:	811
Mostra UVic 06/07:	284 (35%)

SATISFACCIÓ AMB LA UVIC dels titulats 07/08 (valoració de l'1 al 10)

Pregunta 11: Satisfacció amb la UVic (valoració de l'1 al 10)



Mitjana de valoració de les preguntes de satisfacció:

Estadístics

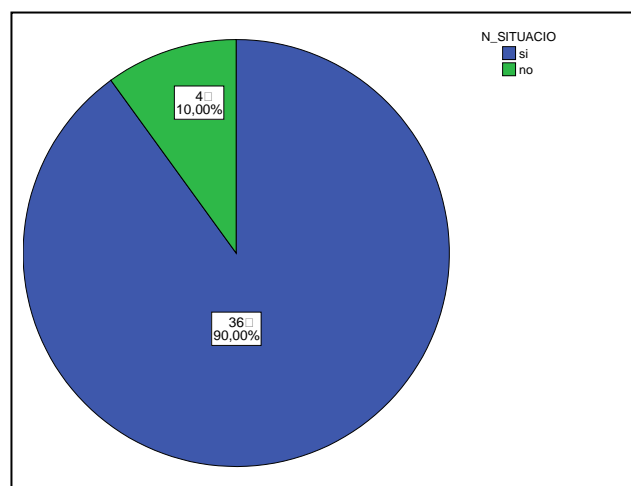
		SATISFACCIO_FEINA	SATISFACCIO_ESTUDIS	SATISFACCIO_UVIC
N	Vàlids	229	281	280
	Perdidos	54	2	3
Media		7,92	8,09	7,85

Resultat de l'enquesta als titulats de l'Escola Politècnica Superior (EPS) 07/08:

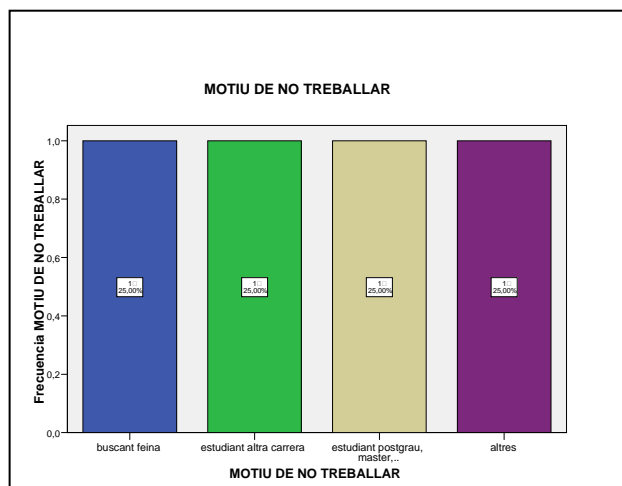
Població EPS 07/08:	113
Mostra EPS 07/08:	40 (35%)

SITUACIÓ ACTUAL dels titulats EPS 07/08 en el mercat laboral

Pregunta 1: Treballes actualment?

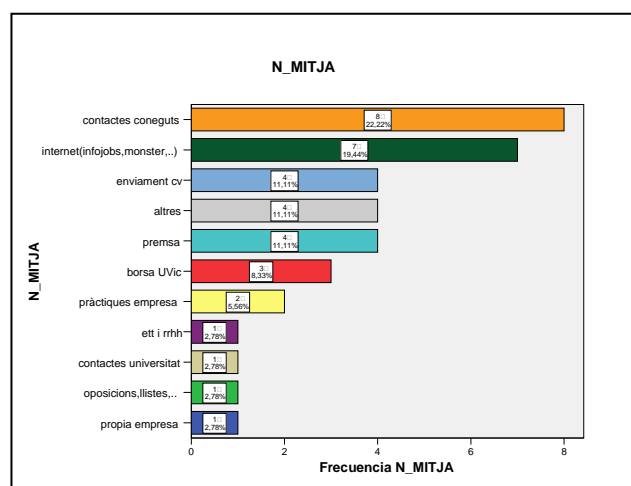


Si la resposta és NO (Motiu)



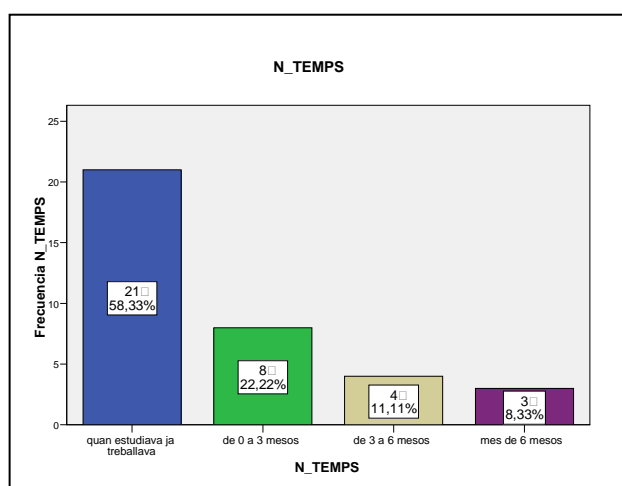
MITJÀ D'ACCÉS dels titulats EPS 07/08 mercat laboral

Pregunta 2: Com vas trobar la primera feina?



TEMPS D'ACCÉS dels titulats EPS07/08 mercat lab.

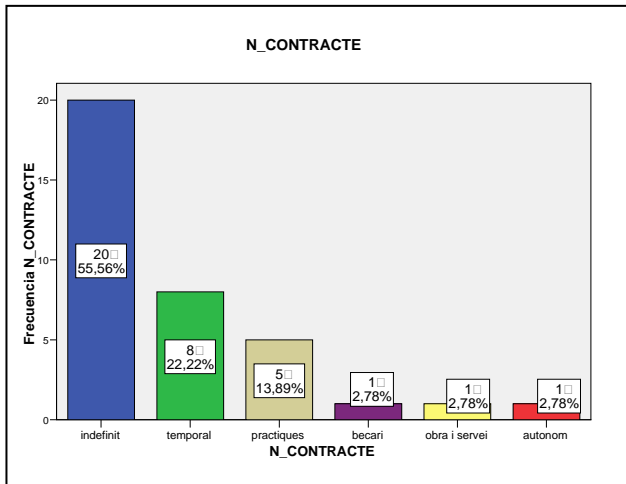
Pregunta 3: Quan de temps vas trigar a trobar la primera feina?



Població EPS 07/08:	113
Mostra EPS 07/08:	40 (35%)

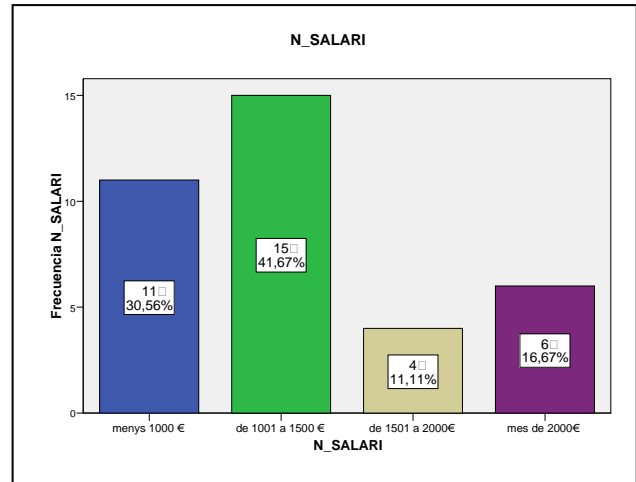
CONTRACTE DE TREBALL dels titulats EPS 07/08

Pregunta 4: Tipus de relació contractual de la primera feina?



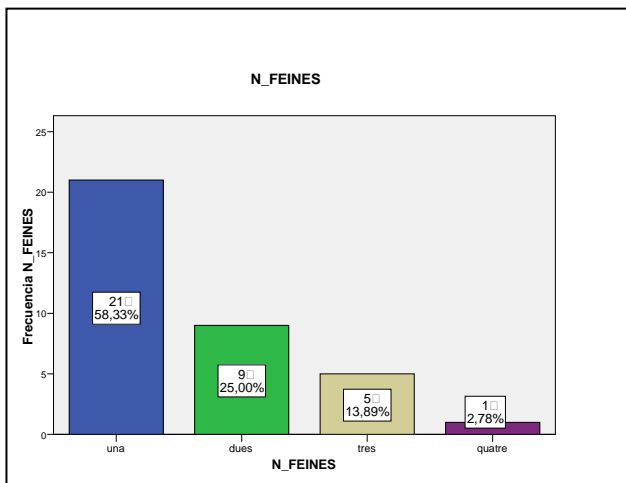
SALARI dels titulats EPS 07/08

Pregunta 5: Entre quines quantitats se situa el teu sou mensual?



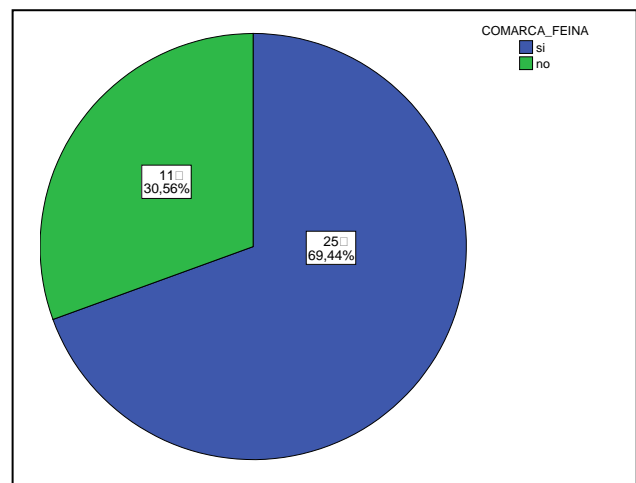
NOMBRE DE FEINES diferents dels titulats EPS 07/08

Pregunta 6: Quantes feines diferents has tingut des que vas finalitzar els estudis universitaris?



Relació PROCEDÈNCIA GEOGRÀFICA/FEINA dels titulats EPS 07/08

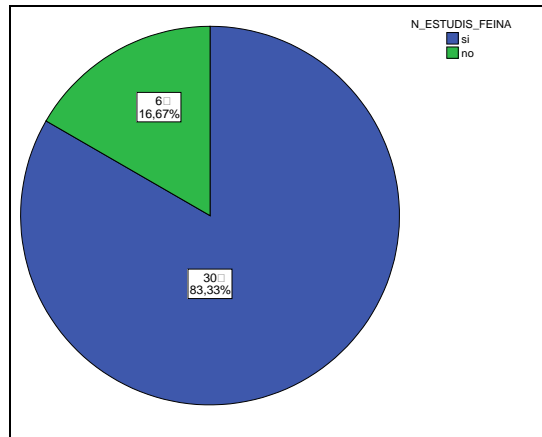
Pregunta 7: Treballes a la comarca on vas néixer?



Població EPS 07/08:	113
Mostra EPS 07/08:	40 (35%)

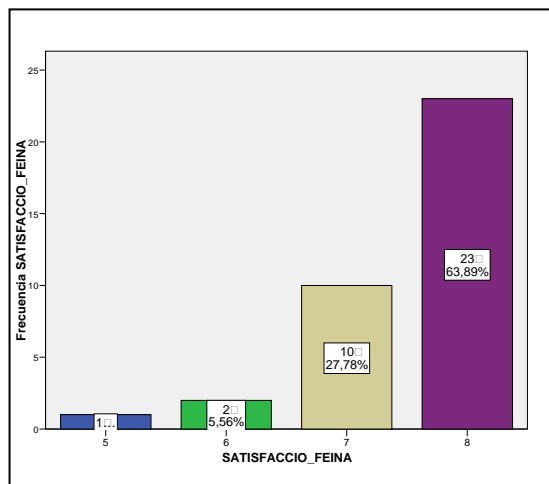
Relació ESTUDIS/FEINA dels Titulats EPS 07/08

Pregunta 8: Treballes en una feina relacionada amb els teus estudis universitaris?



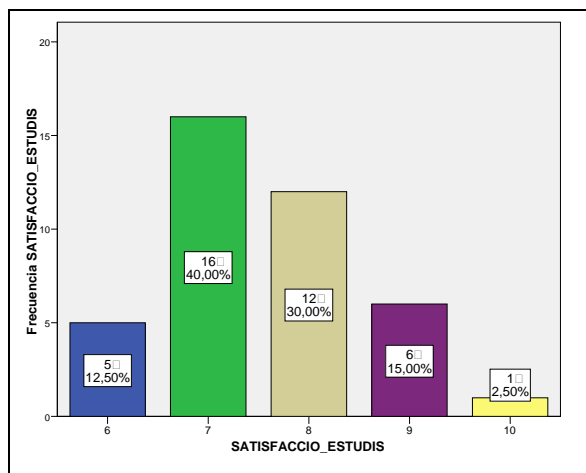
SATISFACCIÓ AMB LA FEINA ACTUAL dels titulats EPS 07/08 (valoració de l'1 al 10)

Pregunta 9: Satisfacció amb la feina actual (valoració de l'1 al 10)?



SATISFACCIÓ AMB ELS ESTUDIS REALITZATS A LA UVIC dels titulats EPS 07/08 (valoració de l'1 al 10)

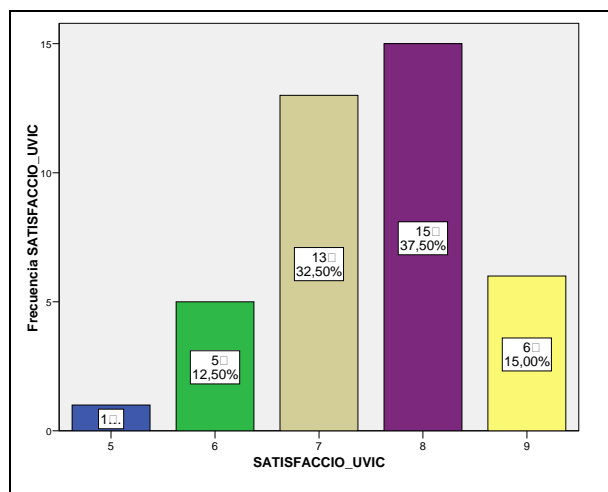
Pregunta 10: Satisfacció amb els estudis realitzats a la UVic (valoració de l'1 al 10)?



Població EPS 07/08:	113
Mostra EPS 07/08:	40 (35%)

SATISFACCIÓ AMB LA UVIC dels titulats EPS 07/08 (valoració de l'1 al 10)

Pregunta 11: Satisfacció amb la UVic (valoració de l'1 al 10)?



Mitjana de valoració de les preguntes de satisfacció:

Estadístics

		SATISFACCIO_FEINA	SATISFACCIO_ESTUDIS	SATISFACCIO_UVIC
N	Vàlids	36	40	40
	Perdidos	4	0	0
Media		7,53	7,55	7,50

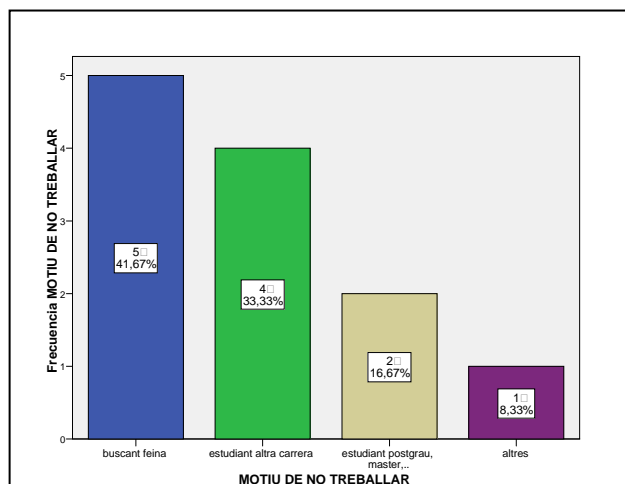
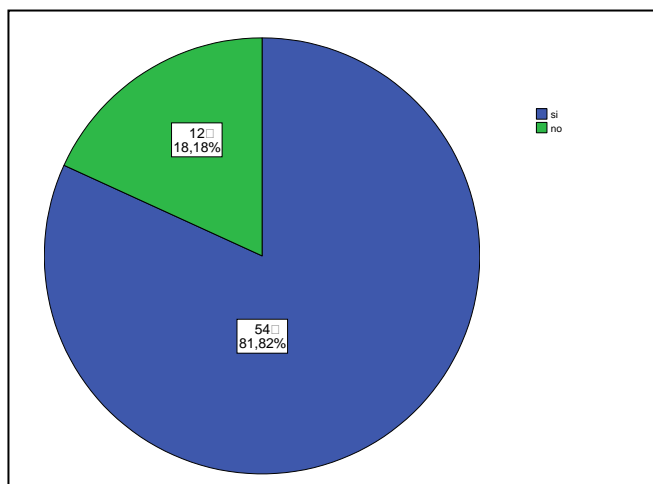
Resultat de l'enquesta als titulats de l'Escola Universitària Ciències de la Salut (EUCS) 07/08:

Població EUCS 07/08:	197
Mostra EUCS 07/08:	66 (33%)

SITUACIÓ ACTUAL dels titulats EUCS 07/08 en el mercat laboral

Pregunta 1: Treballes actualment?

Si la resposta és NO (Motiu)

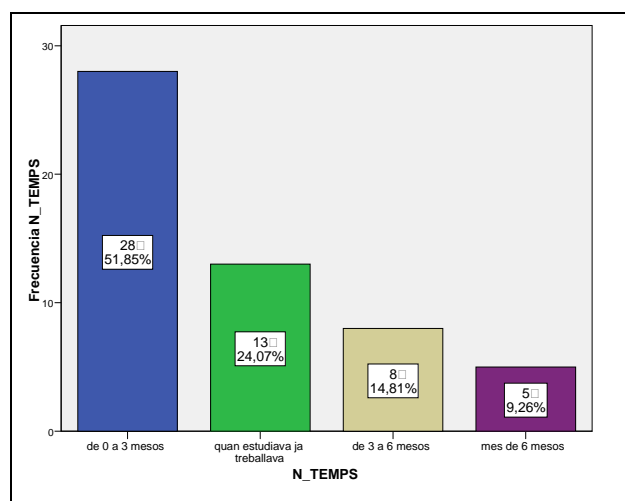
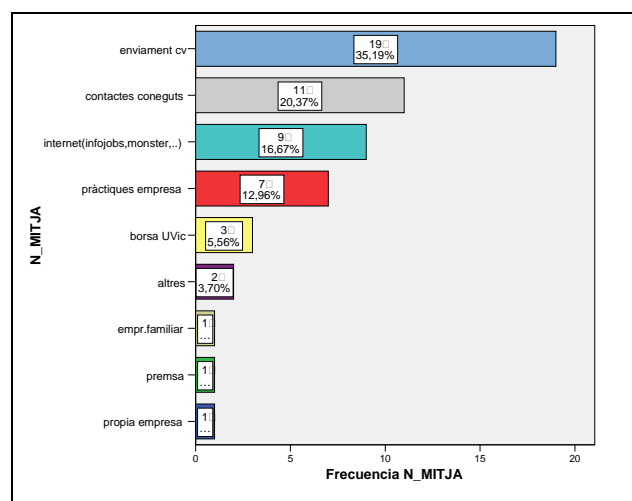


MITJÀ D'ACCÉS dels titulats EUCS 07/08 mercat laboral.

Pregunta 2: Com vas trobar la primera feina?

TEMPS D'ACCÉS dels titulats EUCS 07/08 mercat lab.

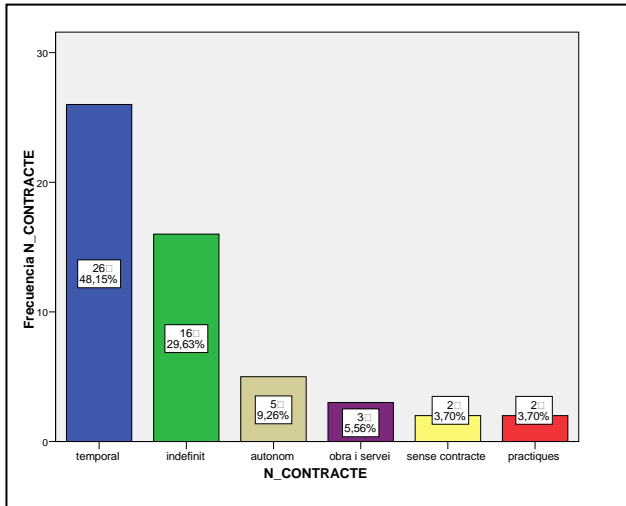
Pregunta 3: Quan de temps vas trigar a trobar la primera feina?



Població EUCS 07/08:	197
Mostra EUCS 07/08:	66 (33%)

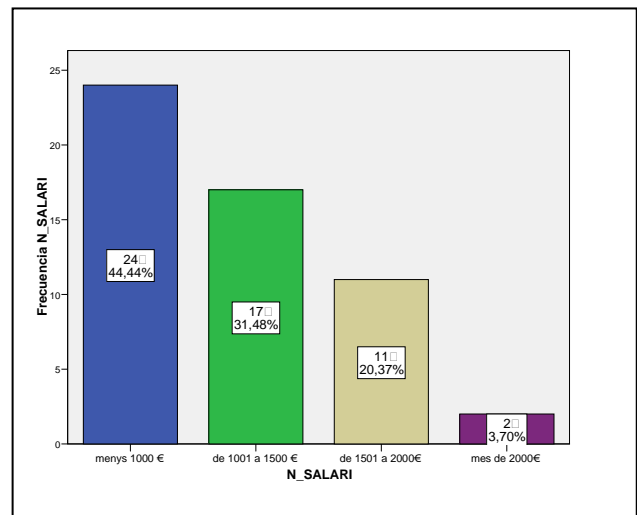
CONTRACTE DE TREBALL dels titulats EUCS 07/08.

Pregunta 4:Tipus de relació contractual de la primera feina?



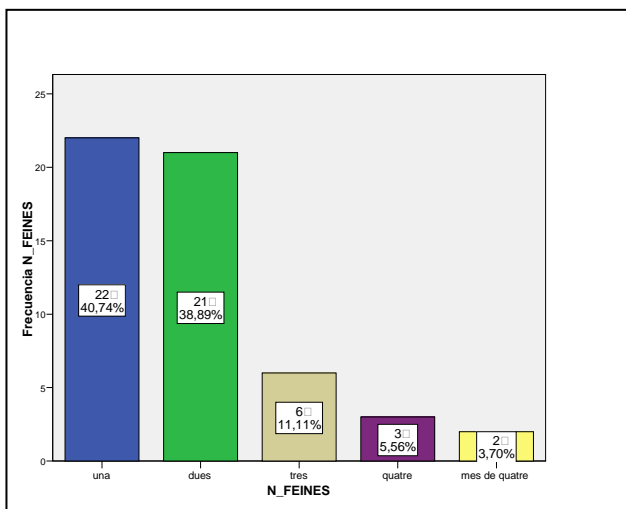
SALARI dels titulats EUCS 07/08.

Pregunta 5 : Entre quines quantitats se situa el teu sou mensual?



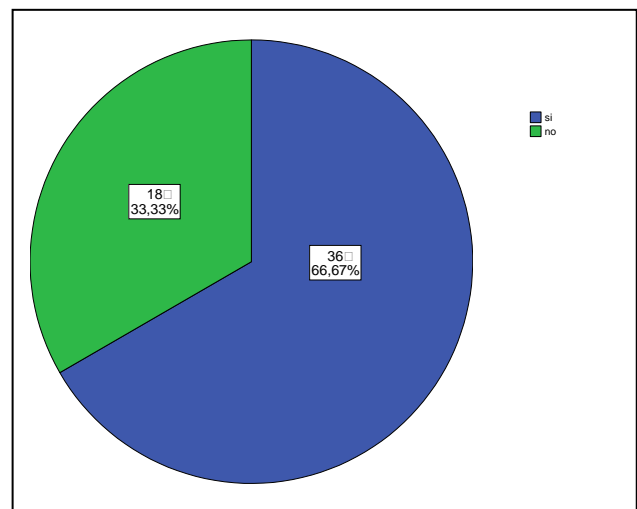
NOMBRE DE FEINES diferents dels titulats EUCS 07/08.

Pregunta 6: Quantes feines diferents has tingut des que vas finalitzar els estudis universitaris?



Relació PROCEDÈNCIA GEOGRÀFICA/FEINA dels titulats EUCS 07/08.

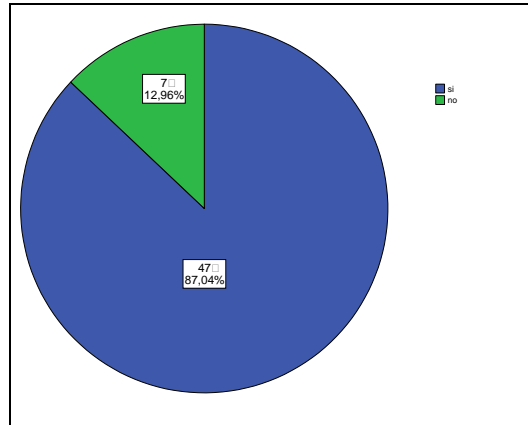
Pregunta 7:Treballes a la comarca on vas néixer?



Població EUCS 07/08:	197
Mostra EUCS 07/08:	66 (33%)

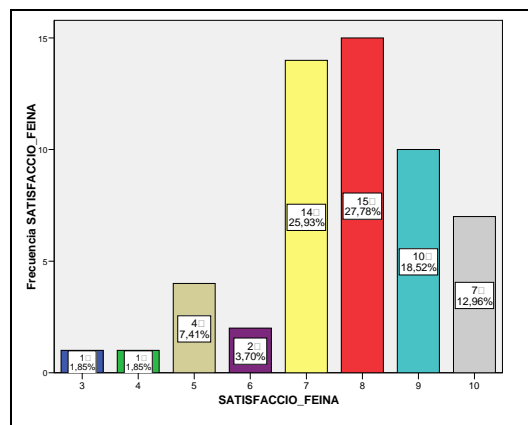
Relació ESTUDIS/FEINA dels Titulats EUCS 07/08.

Pregunta 8:Treballes en una feina realcionada amb els teus estudis universitaris?



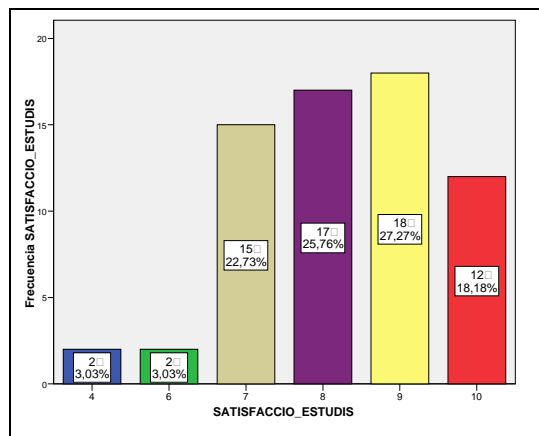
SATISFACCIÓ AMB LA FEINA ACTUAL dels titulats EUCS 07/08 (valoració de l'1 al 10).

Pregunta 9:Satisfacció amb la feina actual (valoració de l'1 al 10)?



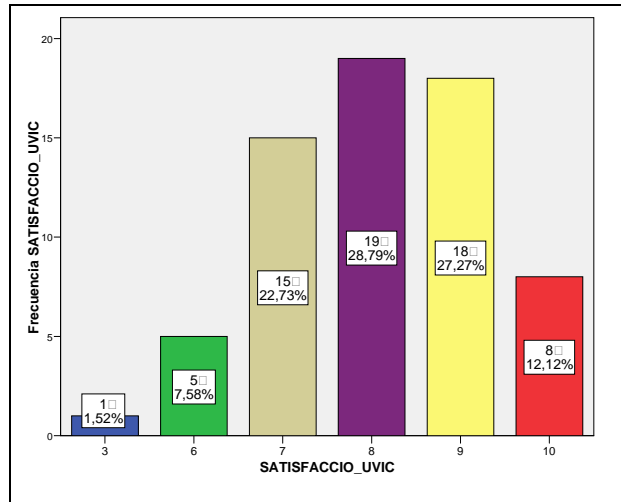
SATISFACCIÓ AMB ELS ESTUDIS REALITZATS A LA UVIC dels titulats EUCS 07/08 (valoració de l'1 al 10).

Pregunta 10:Satisfacció amb els estudis realitzats a la UVic (valoració de l'1 al 10)?



Població EUCS 07/08:	197
Mostra EUCS 07/08:	66 (33%)

SATISFACCIÓ AMB LA UVIC dels titulats EUCS 07/08 (valoració de l'1 al 10).
 Pregunta 11: Satisfacció amb la UVic (valoració de l'1 al 10)?



Mitjana de valoració de les preguntes de satisfacció:

Estadístics

		SATISFACCIO_FEINA	SATISFACCIO_ESTUDIS	SATISFACCIO_UVIC
N	Vàlids	54	66	66
	Perdidos	12	0	0
Media		7,72	8,23	8,06

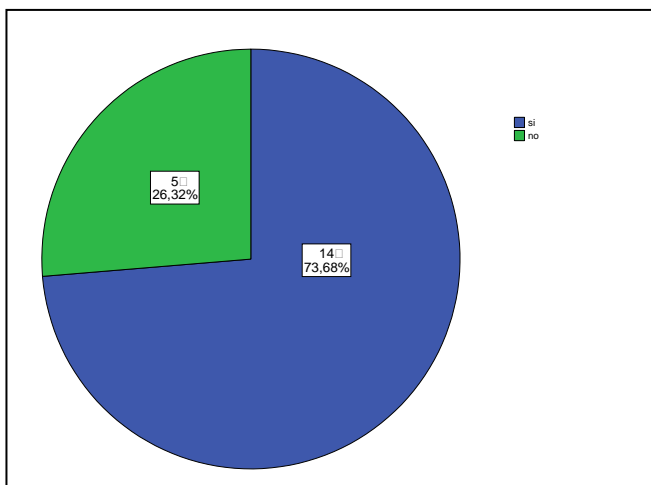
Estudi de la inserció laboral dels titulats 07/08 de la Facultat de Ciències Humanes, Traducció i Documentació (FCHTD).

Població FCHTD 07/08:	53
Mostra FCHTD 07/08:	20 (37%)

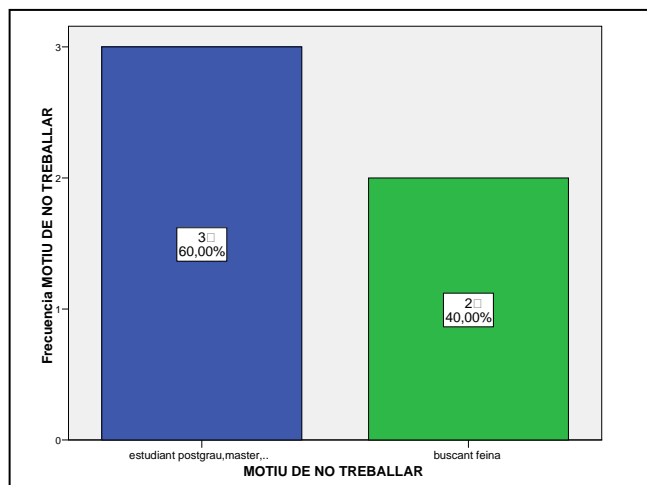
Resultat de l'enquesta als titulats FCHTD 07/08:

SITUACIÓ ACTUAL dels titulats FCHTD 07/08 en el mercat laboral

Pregunta 1: Treballes actualment?

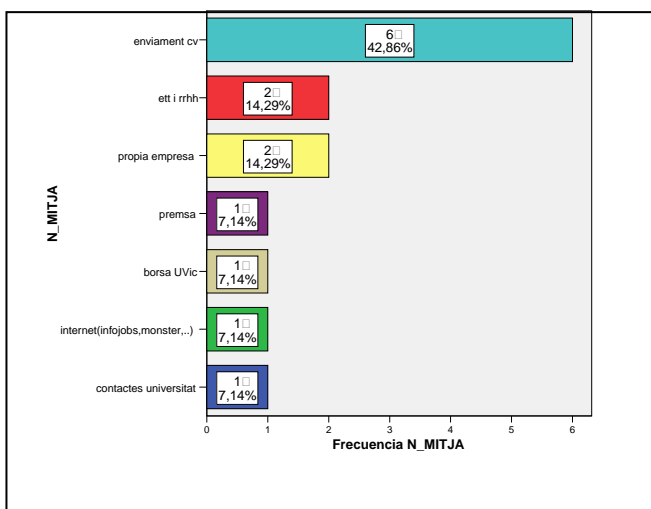


Si la resposta és NO (Motiu)



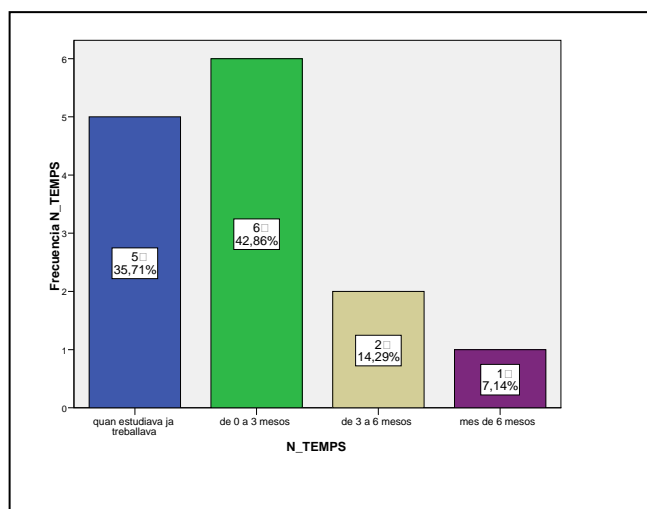
MITJÀ D'ACCÉS dels titulats FCHTD 07/08 mercat laboral

Pregunta 2: Com vas trobar la primera feina?



TEMPS D'ACCÉS dels titulats FCHTD 07/08 mercat lab.

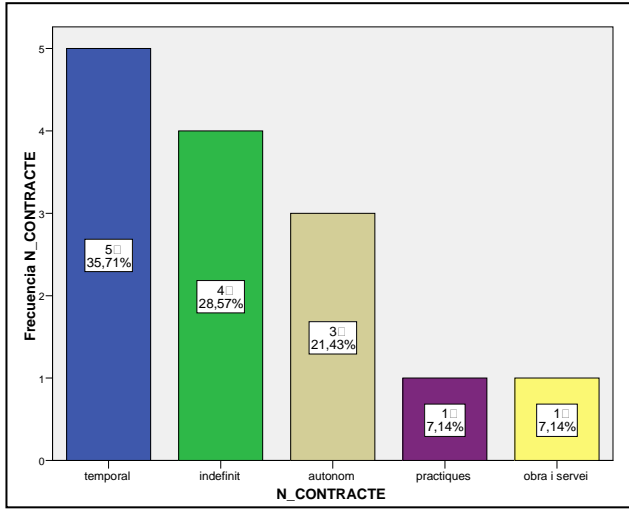
Pregunta 3: Quan de temps vas trigar a trobar la primera feina?



Població FCHTD 07/08:	53
Mostra FCHTD 07/08:	20 (37%)

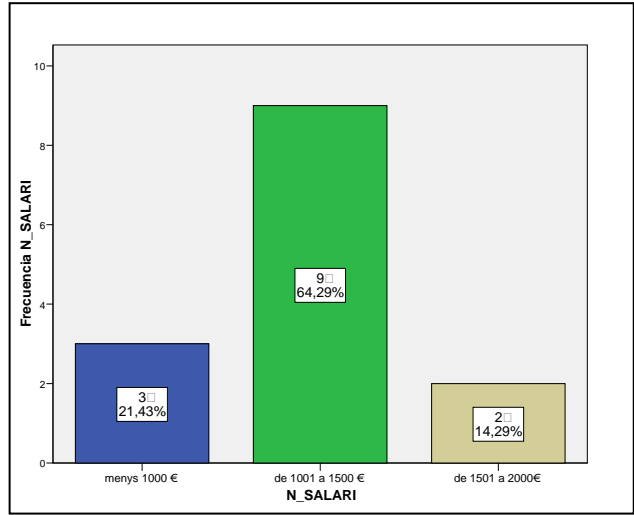
CONTRACTE DE TREBALL dels titulats FCHTD 07/08

Pregunta 4:Tipus de relació contractual de la primera feina?



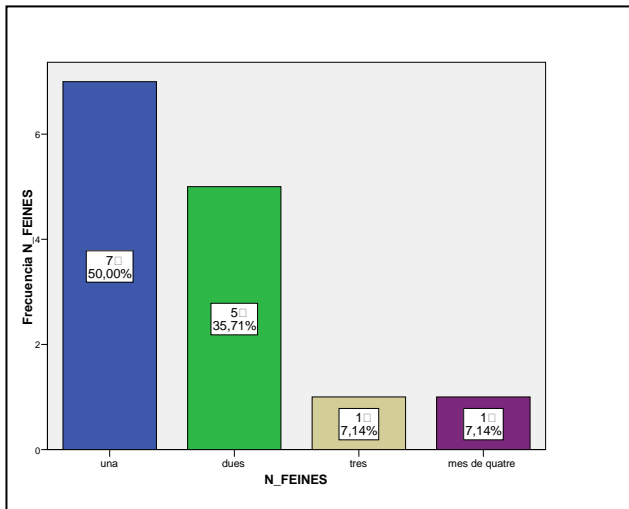
SALARI dels titulats FCHTD 07/08

Pregunta 5:Entre quines quantitats se situa el teu sou mensual?



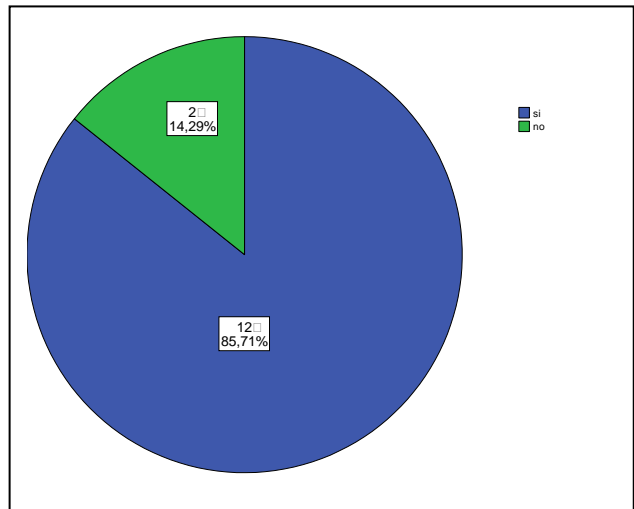
NOMBRE DE FEINES diferents dels titulats FCHTD 07/08

Pregunta 6:Quantes feines direfents has tingut des que vas finalitzar els estudis universitaris?



Relació PROCEDÈNCIA GEOGRÀFICA/FEINA dels titulats FCHTD 07/08

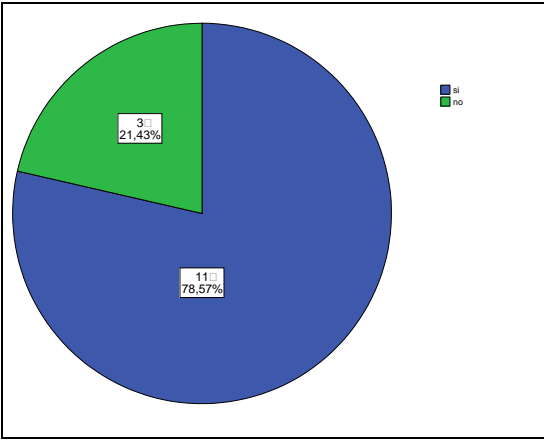
Pregunta 7:Treballes a la comarca on vas néixer?



Població FCHTD 07/08:	53
Mostra FCHTD 07/08:	20 (37%)

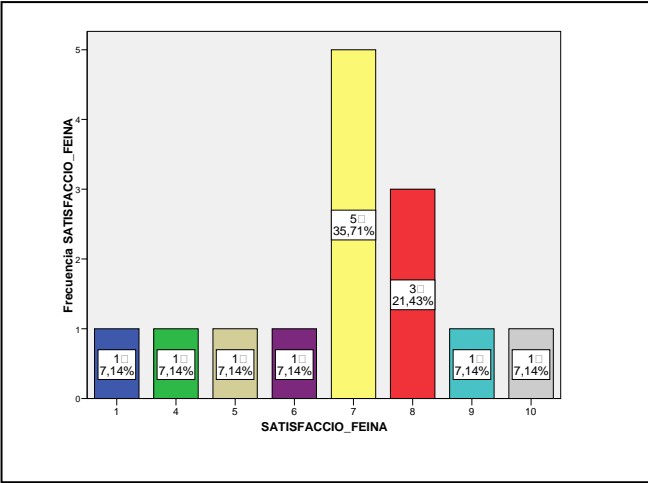
Relació ESTUDIS/FEINA dels Titulats FCHTD 07/08

Pregunta 8:Treballes en una feina realcionada amb els teus estudis universitaris?



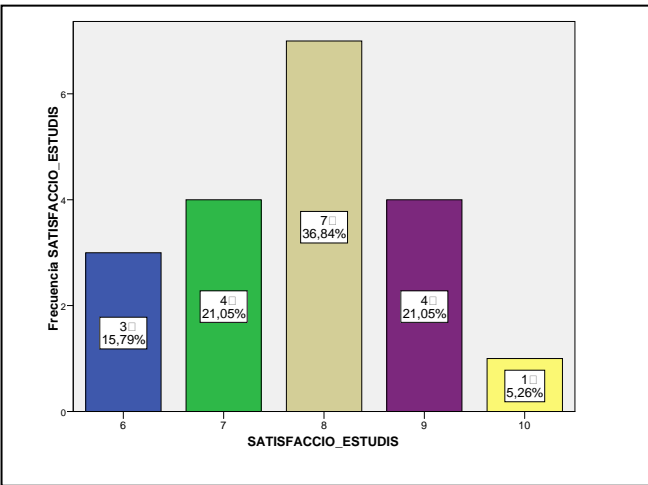
SATISFACCIÓ AMB LA FEINA ACTUAL dels titulats FCHTD 07/08 (valoració de l'1 al 10).

Pregunta 9:Satisfacció amb la feina actual (valoració de l'1 al 10)?



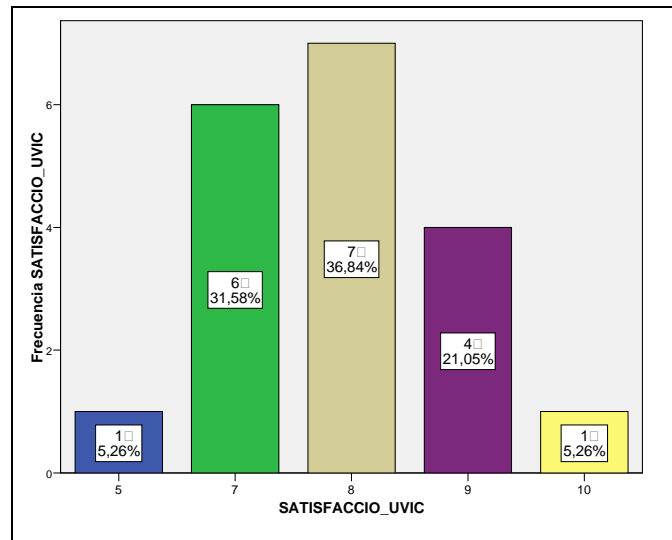
SATISFACCIÓ AMB ELS ESTUDIS REALITZATS A LA UVIC dels titulats FCHTD 07/08 (valoració de l'1 al 10).

Pregunta 10:Satisfacció amb els estudis realitzats a la UVic (valoració de l'1 al 10)?



Població FCHTD 07/08:	53
Mostra FCHTD 07/08:	20 (37%)

SATISFACCIÓ AMB LA UVIC dels titulats FCHTD 07/08 (valoració de l'1 al 10).
 Pregunta 11: Satisfacció amb la UVic (valoració de l'1 al 10)?



Mitjana de valoració de les preguntes de satisfacció:

Estadístics

		SATISFACC IO_FEINA	SATISFACCIO_ESTUDIS	SATISFACCIO_UVIC
N	Vàlids	14	19	19
	Perdidos	5	0	0
Media		6,71	7,79	7,84

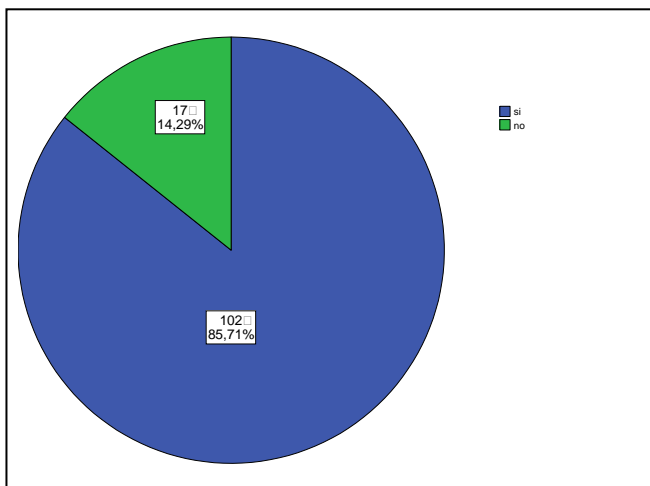
Estudi de la inserció laboral dels titulats 07/08 de la Facultat d'Educació (FE)

Població FE 07/08:	341
Mostra FE 07/08:	119 (35%)

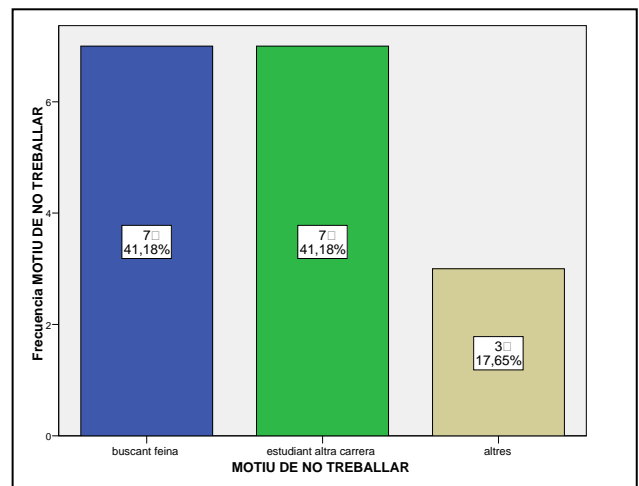
Resultat de l'enquesta als titulats FE 07/08:

SITUACIÓ ACTUAL dels titulats FE 07/08 en el mercat laboral

Pregunta 1: Treballes actualment?

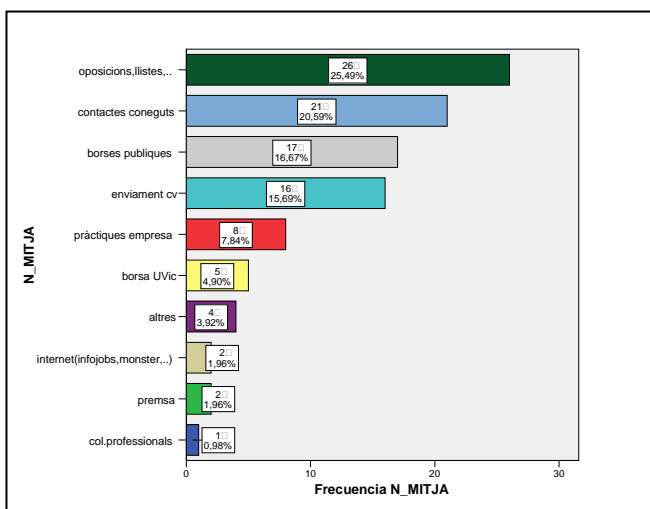


Si la resposta és NO (Motiu)



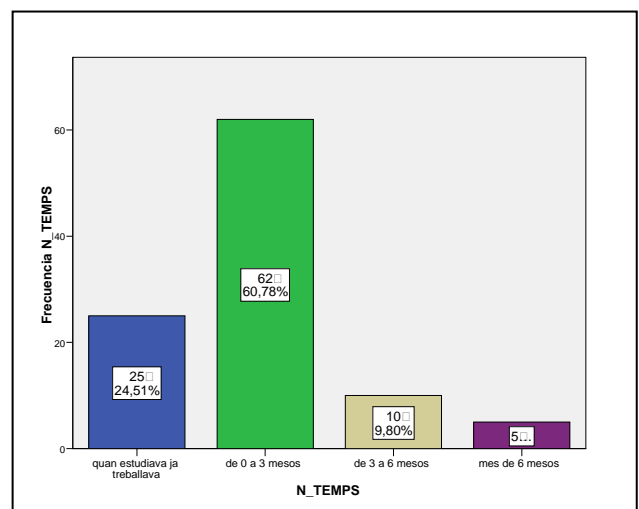
MITJÀ D'ACCÉS dels titulats FE 07/08 mercat lab.

Pregunta 2: Com vas trobar la primera feina?



TEMPS D'ACCÉS dels titulats FE 07/08 mercat laboral

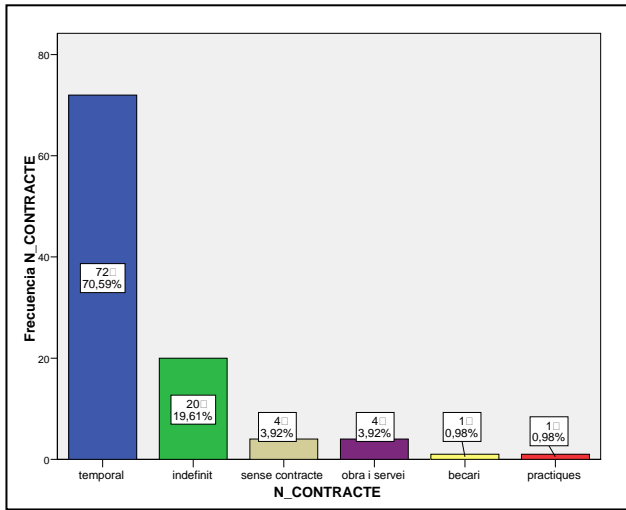
Pregunta 3: Quan de temps vas trigar a trobar la primera feina?



Població FE 07/08:	341
Mostra FE 07/08:	119 (35%)

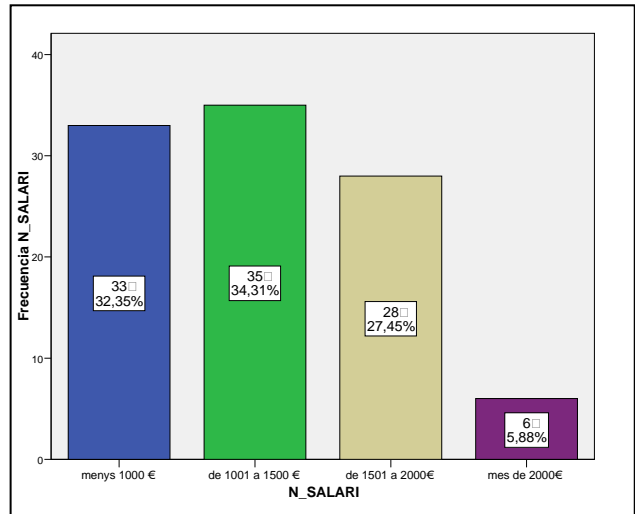
CONTRACTE DE TREBALL dels titulats FE 07/08

Pregunta 4:Tipus de relació contractual de la primera feina?



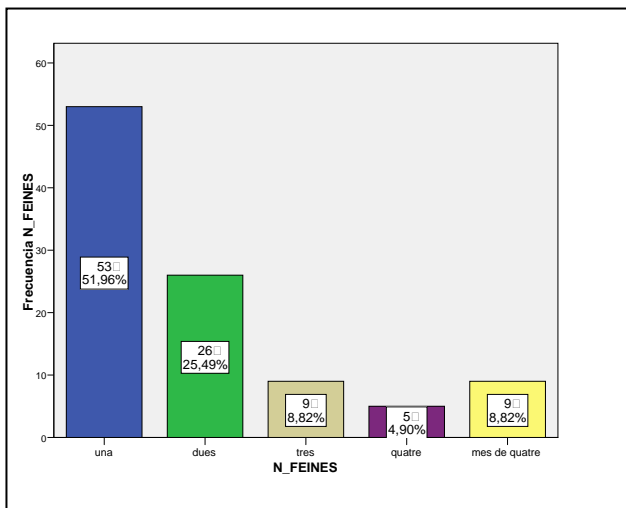
SALARI dels titulats FE 07/08

Pregunta 5:Entre quines quantitats se situa el teu sou mensual?



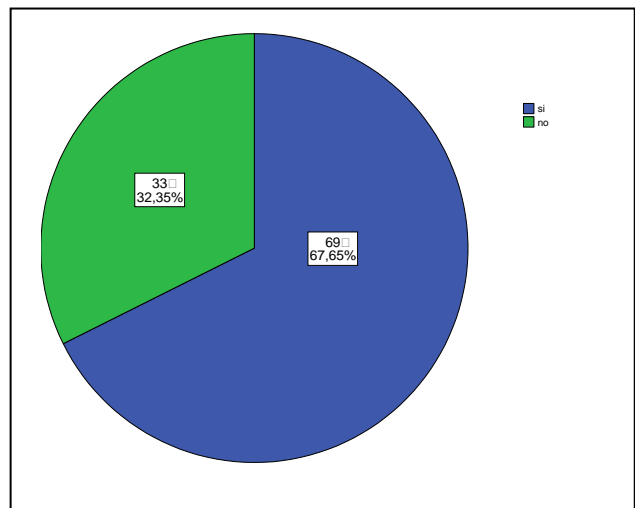
NOMBRE DE FEINES diferents dels titulats FE 07/08

Pregunta 6:Quantes feines diferents has tingut des que vas finalitzar els estudis universitaris?



Relació PROCEDÈNCIA GEOGRÀFICA/FEINA dels titulats FE 07/08

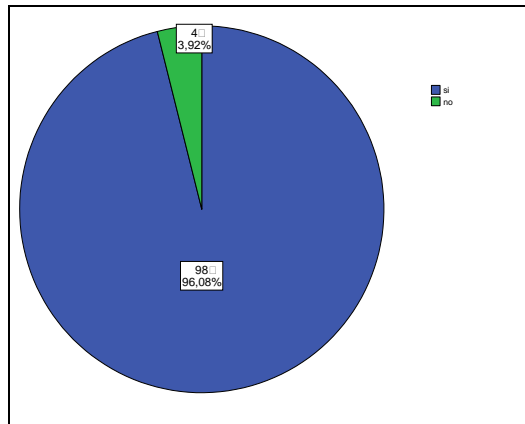
Pregunta 7:Treballes a la comarca on vas néixer?



Població FE 07/08:	341
Mostra FE 07/08:	119 (35%)

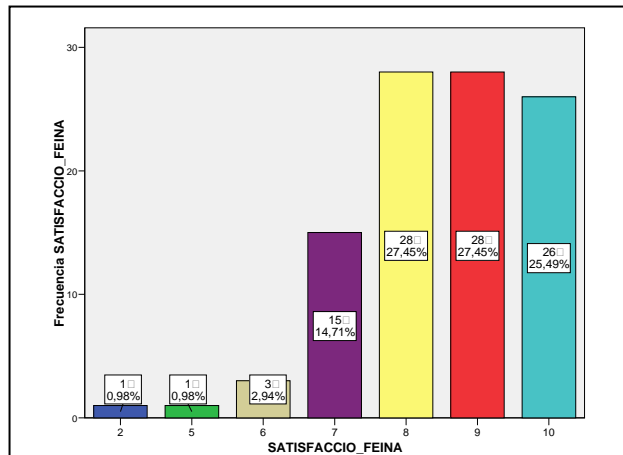
Relació ESTUDIS/FEINA dels Titulats FE 07/08

Pregunta 8:Treballes en una feina realcionada amb els teus estudis universitaris?



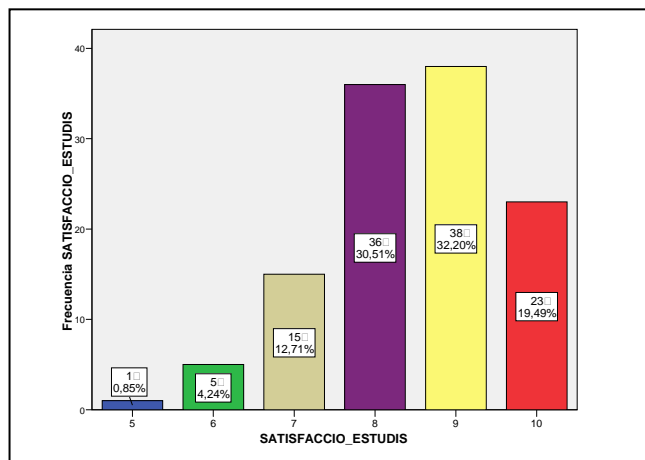
SATISFACCIÓ AMB LA FEINA ACTUAL dels titulats FE 07/08 (valoració de l'1 al 10).

Pregunta 9:Satisfacció amb la feina actual (valoració de l'1 al 10)?



SATISFACCIÓ AMB ELS ESTUDIS REALITZATS A LA UVIC dels titulats FE 07/08 (valoració de l'1 al 10).

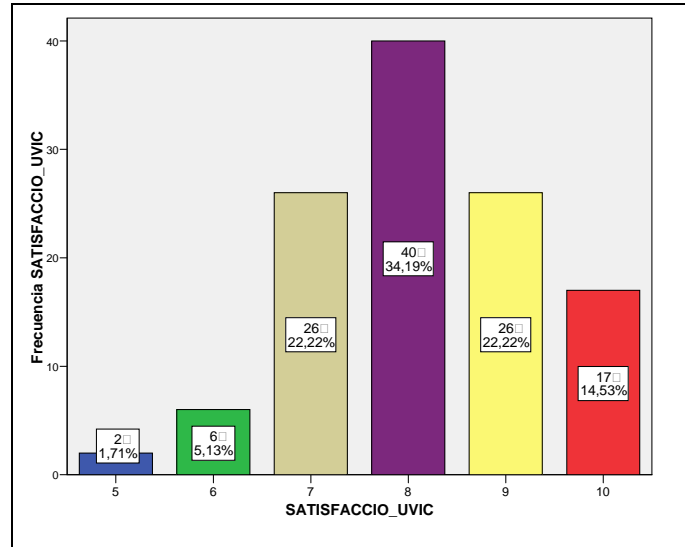
Pregunta 10:Satisfacció amb els estudis realitzats a la UVic (valoració de l'1 al 10)?



Població FE 07/08:	341
Mostra FE 07/08:	119 (35%)

SATISFACCIÓ AMB LA UVIC dels titulats FE 07/08 (valoració de l'1 al 10).

Pregunta 11: Satisfacció amb la UVic (valoració de l'1 al 10)?



Mitjana de valoració de les preguntes de satisfacció:

Estadístics

		SATISFACCIO_FEINA	SATISFACCIO_ESTUDIS	SATISFACCIO_UVIC
N	Vàlids	102	118	117
	Perdidos	17	1	2
Media		8,49	8,47	8,14

Estudi de la inserció laboral dels titulats 07/08 de la Facultat d'Empresa i Comunicació. (FEC)

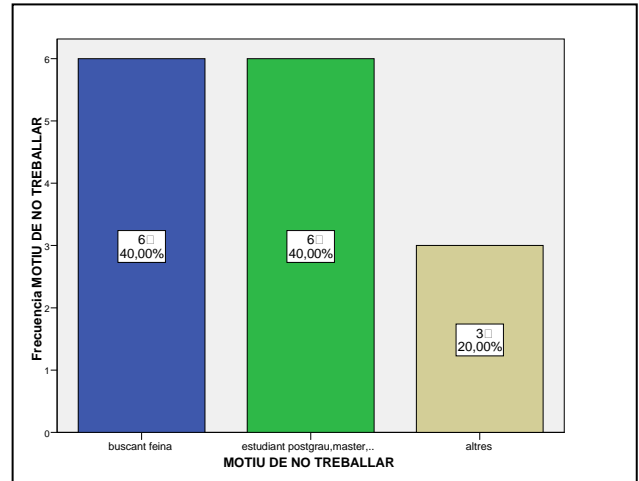
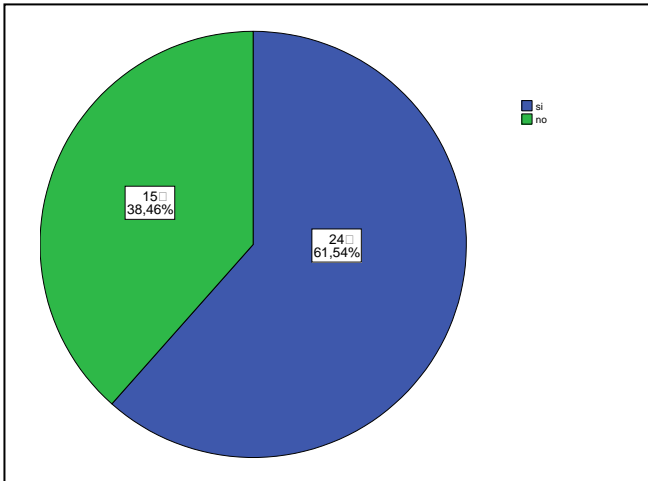
Població FEC 07/08:	107
Mostra FEC 07/08:	39 (36%)

Resultat de l'enquesta als titulats FEC 07/08:

SITUACIÓ ACTUAL dels titulats FEC 07/08 en el mercat laboral

Pregunta 1: Treballes actualment?

Si la resposta és NO (Motiu)

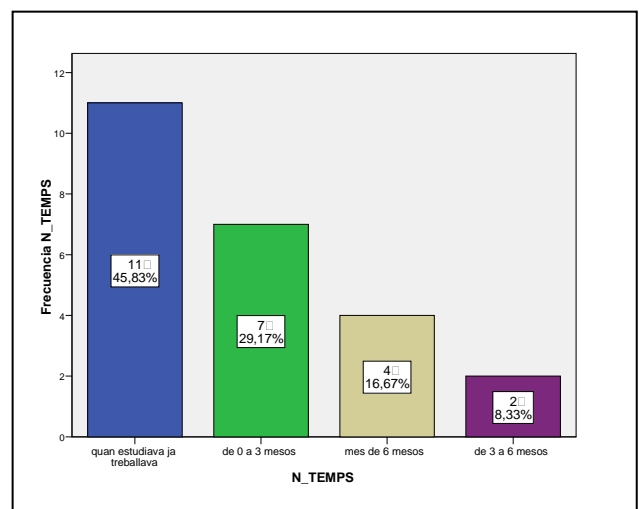
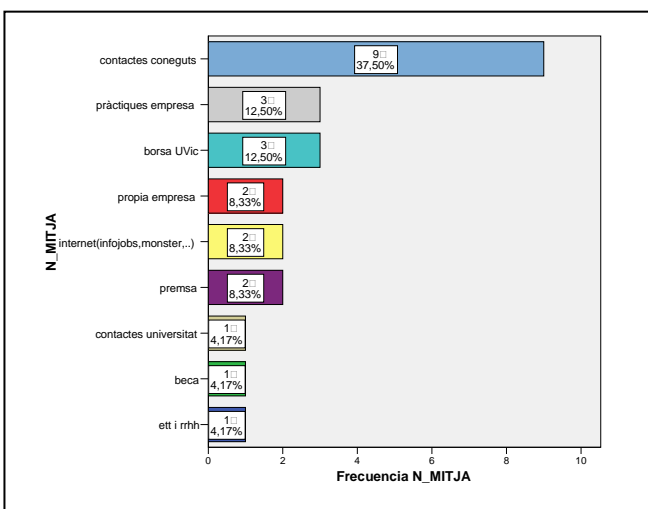


MITJÀ D'ACCÉS dels titulats FEC 07/08 mercat lab.

TEMPS D'ACCÉS dels titulats FEC 07/08 mercat laboral

Pregunta 2: Com vas trobar la primera feina?

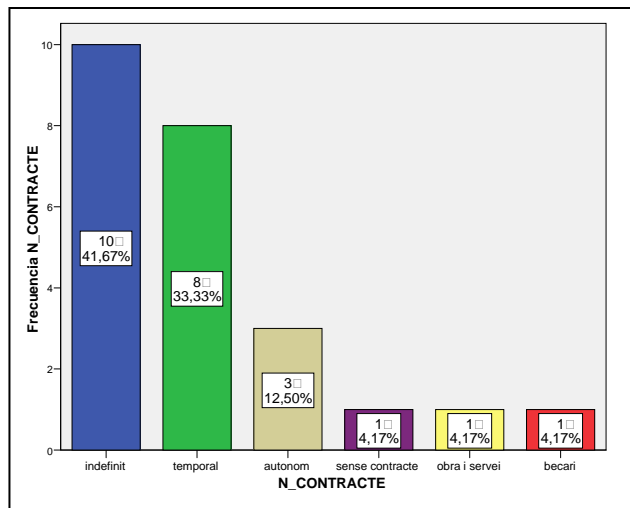
Pregunta 3: Quan de temps vas trigar a trobar la primera feina?



Població FEC 07/08:	107
Mostra FEC 07/08:	39 (36%)

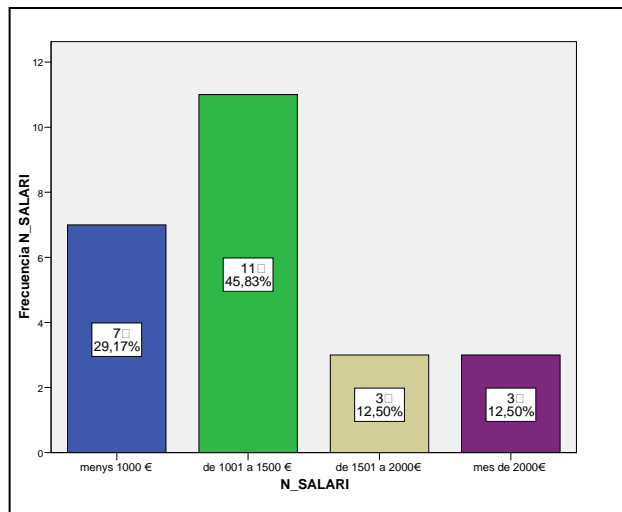
CONTRACTE DE TREBALL dels titulats FEC 07/08

Pregunta 4: Tipus de relació contractual de la primera feina?



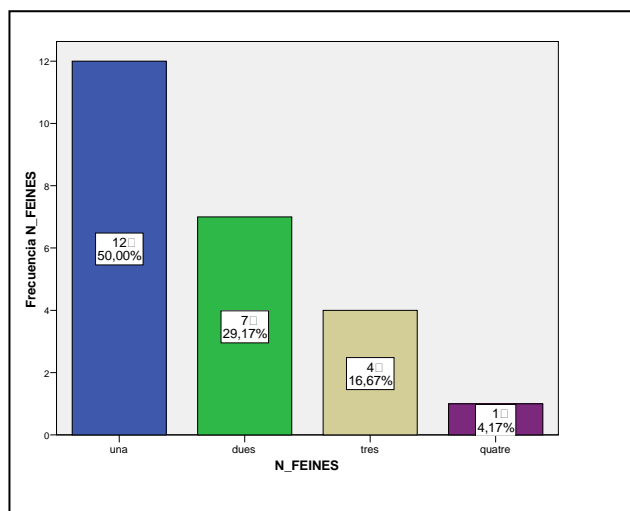
SALARI dels titulats FEC 07/08

Pregunta 5 :Entre quines quantitats se situa el teu sou mensual?



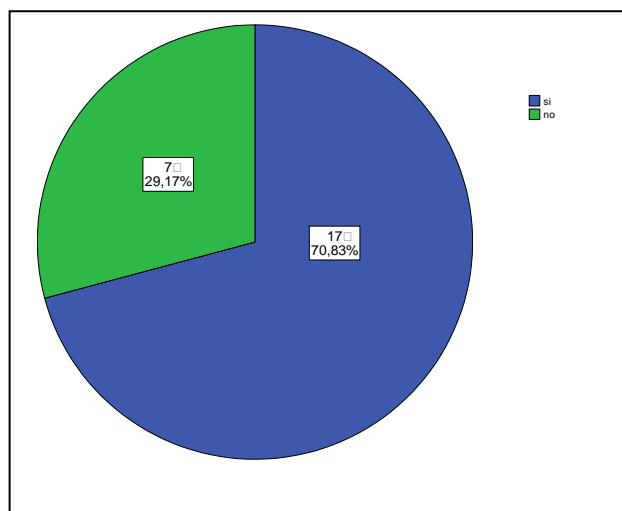
NOMBRE DE FEINES diferents dels titulats FEC 07/08

Pregunta 6: Quantes feines diferents has tingut des que vas finalitzar els estudis universitaris?



Relació PROCEDÈNCIA GEOGRÀFICA/FEINA dels titulats FEC 07/08

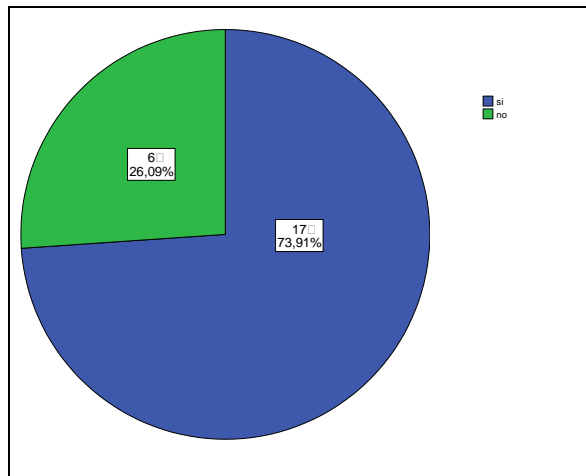
Pregunta 7: Treballes a la comarca on vas néixer?



Població FEC 07/08:	107
Mostra FEC 07/08:	39 (36%)

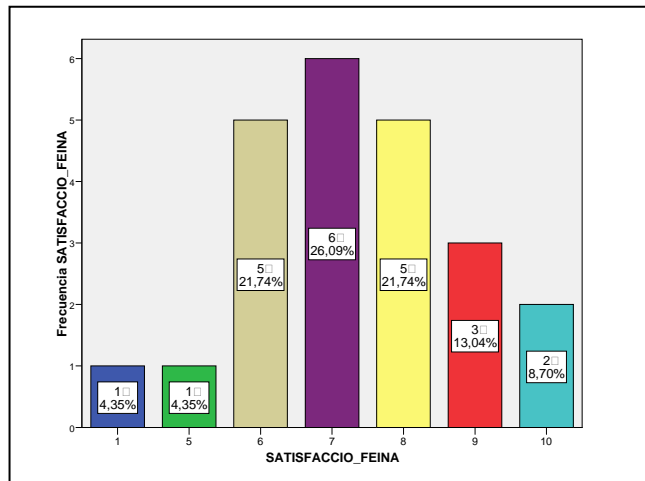
Relació ESTUDIS/FEINA dels Titulats FEC 07/08

Pregunta 8: Treballes en una feina relacionada amb els teus estudis universitaris?



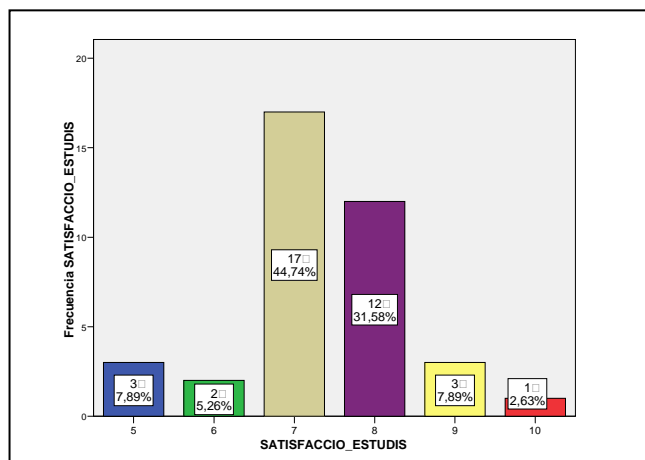
SATISFACCIÓ AMB LA FEINA ACTUAL dels titulats FEC 07/08 (valoració de l'1 al 10).

Pregunta 9: Satisfacció amb la feina actual (valoració de l'1 al 10)?



SATISFACCIÓ AMB ELS ESTUDIS REALITZATS A LA UVIC dels titulats FEC 07/08 (valoració de l'1 al 10).

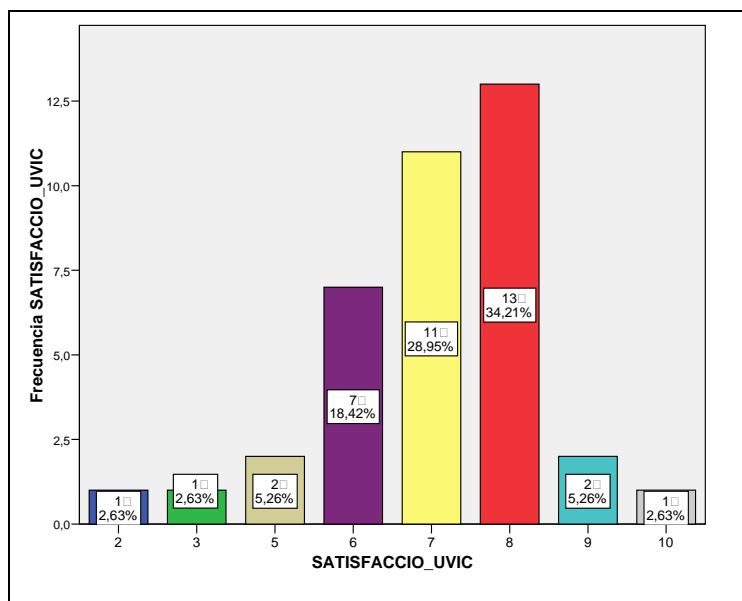
Pregunta 10: Satisfacció amb els estudis realitzats a la UVic (valoració de l'1 al 10)?



Població FEC 07/08:	107
Mostra FEC 07/08:	39 (36%)

SATISFACCIÓ AMB LA UVIC dels titulats FEC 07/08 (valoració de l'1 al 10).

Pregunta 11: Satisfacció amb la UVic (valoració de l'1 al 10)?



Mitjana de valoració de les preguntes de satisfacció:

Estadístics

		SATISFACC IO_FEINA	SATISFACCI O_ESTUDIS	SATISFAC CIO_UVIC
N	Vàlids	23	38	38
	Perdidos	16	1	1
	Media	7,17	7,34	7,00

Estudi de la inserció laboral dels titulats 07/08 per titulacions

Taula titulació / Situació (Estàs treballant actualment?)

		N_SITUACIO		Total
		si	no	
N_TITULACIO	Recuento	4	0	4
	% de N_TITULACIO	100,0%	,0%	100,0%
	% de N_SITUACIO	1,7%	,0%	1,4%
org.ind.	Recuento	11	0	11
	% de N_TITULACIO	100,0%	,0%	100,0%
	% de N_SITUACIO	4,8%	,0%	3,9%
telecom.	Recuento	2	0	2
	% de N_TITULACIO	100,0%	,0%	100,0%
	% de N_SITUACIO	,9%	,0%	,7%
inf.gestio	Recuento	3	0	3
	% de N_TITULACIO	100,0%	,0%	100,0%
	% de N_SITUACIO	1,3%	,0%	1,1%
inf.sistemas	Recuento	1	0	1
	% de N_TITULACIO	100,0%	,0%	100,0%
	% de N_SITUACIO	,4%	,0%	,4%
agron.	Recuento	2	0	2
	% de N_TITULACIO	100,0%	,0%	100,0%
	% de N_SITUACIO	,9%	,0%	,7%
e.indust.	Recuento	2	1	3
	% de N_TITULACIO	66,7%	33,3%	100,0%
	% de N_SITUACIO	,9%	1,9%	1,1%
ambientals	Recuento	5	1	6
	% de N_TITULACIO	83,3%	16,7%	100,0%
	% de N_SITUACIO	2,2%	1,9%	2,1%
biotec.	Recuento	6	2	8
	% de N_TITULACIO	75,0%	25,0%	100,0%
	% de N_SITUACIO	2,6%	3,8%	2,8%
fisio.	Recuento	23	5	28
	% de N_TITULACIO	82,1%	17,9%	100,0%
	% de N_SITUACIO	10,0%	9,4%	9,9%
infermeria	Recuento	14	3	17
	% de N_TITULACIO	82,4%	17,6%	100,0%
	% de N_SITUACIO	6,1%	5,7%	6,0%
nutricio	Recuento	8	3	11
	% de N_TITULACIO	72,7%	27,3%	100,0%
	% de N_SITUACIO	3,5%	5,7%	3,9%
Locup.	Recuento	9	1	10
	% de N_TITULACIO	90,0%	10,0%	100,0%
	% de N_SITUACIO	3,9%	1,9%	3,5%
bibliotec.	Recuento	2	0	2
	% de N_TITULACIO	100,0%	,0%	100,0%
	% de N_SITUACIO	,9%	,0%	,7%
traducc.	Recuento	12	5	17
	% de N_TITULACIO	70,6%	29,4%	100,0%
	% de N_SITUACIO	5,2%	9,4%	6,0%
cafe	Recuento	18	4	22
	% de N_TITULACIO	81,8%	18,2%	100,0%
	% de N_SITUACIO	7,8%	7,5%	7,8%
e.social	Recuento	8	1	9
	% de N_TITULACIO	88,9%	11,1%	100,0%
	% de N_SITUACIO	3,5%	1,9%	3,2%
m.especial	Recuento	10	0	10
	% de N_TITULACIO	100,0%	,0%	100,0%
	% de N_SITUACIO	4,3%	,0%	3,5%
mel	Recuento	13	4	17
	% de N_TITULACIO	76,5%	23,5%	100,0%
	% de N_SITUACIO	5,7%	7,5%	6,0%
m.infantil	Recuento	36	7	43
	% de N_TITULACIO	83,7%	16,3%	100,0%
	% de N_SITUACIO	15,7%	13,2%	15,2%
ll.estrang.	Recuento	7	0	7
	% de N_TITULACIO	100,0%	,0%	100,0%
	% de N_SITUACIO	3,0%	,0%	2,5%
e.primaria	Recuento	5	1	6
	% de N_TITULACIO	83,3%	16,7%	100,0%
	% de N_SITUACIO	2,2%	1,9%	2,1%
psicoped.	Recuento	5	0	5
	% de N_TITULACIO	100,0%	,0%	100,0%
	% de N_SITUACIO	2,2%	,0%	1,8%
ade	Recuento	2	3	5
	% de N_TITULACIO	40,0%	60,0%	100,0%
	% de N_SITUACIO	,9%	5,7%	1,8%
empresarials	Recuento	4	1	5
	% de N_TITULACIO	80,0%	20,0%	100,0%
	% de N_SITUACIO	1,7%	1,9%	1,8%
c.audiov.	Recuento	4	6	10
	% de N_TITULACIO	40,0%	60,0%	100,0%
	% de N_SITUACIO	1,7%	11,3%	3,5%
period.	Recuento	3	1	4
	% de N_TITULACIO	75,0%	25,0%	100,0%
	% de N_SITUACIO	1,3%	1,9%	1,4%
pirp	Recuento	10	3	13
	% de N_TITULACIO	76,9%	23,1%	100,0%
	% de N_SITUACIO	4,3%	5,7%	4,6%
turisme	Recuento	1	1	2
	% de N_TITULACIO	50,0%	50,0%	100,0%
	% de N_SITUACIO	,4%	1,9%	,7%
Total	Recuento	230	53	283
	% de N_TITULACIO	81,3%	18,7%	100,0%
	% de N_SITUACIO	100,0%	100,0%	100,0%

Taula titulació / Motiu per no treballar

Tabla de contingencia N_TITULACIO * MOTIU DE NO TREBALLAR

N_TITULACIO			MOTIU DE NO TREBALLAR				Total
			buscant feina	estudiant altra carrera	estudiant postgrau, master,...	altres	
e.indust.	Recuento	0	0	0	1	1	
	% de N_TITULACIO	,0%	,0%	,0%	100,0%	100,0%	
	% de MOTIU DE NO TREBALLAR	,0%	,0%	,0%	12,5%	1,9%	
ambientals	Recuento	1	0	0	0	1	
	% de N_TITULACIO	100,0%	,0%	,0%	,0%	100,0%	
	% de MOTIU DE NO TREBALLAR	4,8%	,0%	,0%	,0%	1,9%	
biotec.	Recuento	0	1	1	0	2	
	% de N_TITULACIO	,0%	50,0%	50,0%	,0%	100,0%	
	% de MOTIU DE NO TREBALLAR	,0%	8,3%	8,3%	,0%	3,8%	
fisio.	Recuento	3	1	1	0	5	
	% de N_TITULACIO	60,0%	20,0%	20,0%	,0%	100,0%	
	% de MOTIU DE NO TREBALLAR	14,3%	8,3%	8,3%	,0%	9,4%	
infermeria	Recuento	1	1	0	1	3	
	% de N_TITULACIO	33,3%	33,3%	,0%	33,3%	100,0%	
	% de MOTIU DE NO TREBALLAR	4,8%	8,3%	,0%	12,5%	5,7%	
nutricio	Recuento	1	2	0	0	3	
	% de N_TITULACIO	33,3%	66,7%	,0%	,0%	100,0%	
	% de MOTIU DE NO TREBALLAR	4,8%	16,7%	,0%	,0%	5,7%	
t.ocup.	Recuento	0	0	1	0	1	
	% de N_TITULACIO	,0%	,0%	100,0%	,0%	100,0%	
	% de MOTIU DE NO TREBALLAR	,0%	,0%	8,3%	,0%	1,9%	
traducc.	Recuento	2	0	3	0	5	
	% de N_TITULACIO	40,0%	,0%	60,0%	,0%	100,0%	
	% de MOTIU DE NO TREBALLAR	9,5%	,0%	25,0%	,0%	9,4%	
cafe	Recuento	3	1	0	0	4	
	% de N_TITULACIO	75,0%	25,0%	,0%	,0%	100,0%	
	% de MOTIU DE NO TREBALLAR	14,3%	8,3%	,0%	,0%	7,5%	
e.social	Recuento	0	1	0	0	1	
	% de N_TITULACIO	,0%	100,0%	,0%	,0%	100,0%	
	% de MOTIU DE NO TREBALLAR	,0%	8,3%	,0%	,0%	1,9%	
mef	Recuento	2	1	0	1	4	
	% de N_TITULACIO	50,0%	25,0%	,0%	25,0%	100,0%	
	% de MOTIU DE NO TREBALLAR	9,5%	8,3%	,0%	12,5%	7,5%	
m.infantil	Recuento	2	3	0	2	7	
	% de N_TITULACIO	28,6%	42,9%	,0%	28,6%	100,0%	
	% de MOTIU DE NO TREBALLAR	9,5%	25,0%	,0%	25,0%	13,2%	
e.primaria	Recuento	0	1	0	0	1	
	% de N_TITULACIO	,0%	100,0%	,0%	,0%	100,0%	
	% de MOTIU DE NO TREBALLAR	,0%	8,3%	,0%	,0%	1,9%	
ade	Recuento	0	0	3	0	3	
	% de N_TITULACIO	,0%	,0%	100,0%	,0%	100,0%	
	% de MOTIU DE NO TREBALLAR	,0%	,0%	25,0%	,0%	5,7%	
empresarials	Recuento	0	0	0	1	1	
	% de N_TITULACIO	,0%	,0%	,0%	100,0%	100,0%	
	% de MOTIU DE NO TREBALLAR	,0%	,0%	,0%	12,5%	1,9%	
c.audiov.	Recuento	3	0	2	1	6	
	% de N_TITULACIO	50,0%	,0%	33,3%	16,7%	100,0%	
	% de MOTIU DE NO TREBALLAR	14,3%	,0%	16,7%	12,5%	11,3%	
period.	Recuento	1	0	0	0	1	
	% de N_TITULACIO	100,0%	,0%	,0%	,0%	100,0%	
	% de MOTIU DE NO TREBALLAR	4,8%	,0%	,0%	,0%	1,9%	
pirp	Recuento	2	0	1	0	3	
	% de N_TITULACIO	66,7%	,0%	33,3%	,0%	100,0%	
	% de MOTIU DE NO TREBALLAR	9,5%	,0%	8,3%	,0%	5,7%	
turisme	Recuento	0	0	0	1	1	
	% de N_TITULACIO	,0%	,0%	,0%	100,0%	100,0%	
	% de MOTIU DE NO TREBALLAR	,0%	,0%	,0%	12,5%	1,9%	
Total	Recuento	21	12	12	8	53	
	% de N_TITULACIO	39,6%	22,6%	22,6%	15,1%	100,0%	
	% de MOTIU DE NO TREBALLAR	100,0%	100,0%	100,0%	100,0%	100,0%	

Taula titulació / Mitjà d'accés al mercat laboral

Tabla de contingencia N. TITULACIO * N. MITJA

N. TITULACIO	cta	N. MITJA															Total					
		contactes conseguits	premsa	borsa UVic	contactes universitat	pràctiques empresa	borses públiques	enviament cv	empr.familiar	propia empresa	ett i rnh	oposicions llistes	internet(enfobis,monasteri)	beca	col. professionals	altres						
	Recuento	2	0	2	0	0	0	0	0	0	0	0	0	0	0	0	0	0	0	0	4	
	% de N. TITULACIO	50,0%	0,0%	50,0%	0,0%	0,0%	0,0%	0,0%	0,0%	0,0%	0,0%	0,0%	0,0%	0,0%	0,0%	0,0%	0,0%	0,0%	0,0%	0,0%	100,0%	
	% de N. MITJA	4,1%	0,0%	13,3%	0,0%	0,0%	0,0%	0,0%	0,0%	0,0%	0,0%	0,0%	0,0%	0,0%	0,0%	0,0%	0,0%	0,0%	0,0%	0,0%	1,7%	
	org.ind.	1	2	0	1	0	0	1	0	1	1	0	2	0	0	0	0	0	0	0	2	11
	Recuento	1	2	0	1	0	0	1	0	1	1	0	2	0	0	0	0	0	0	0	2	11
	% de N. TITULACIO	50,0%	100,0%	0,0%	50,0%	0,0%	0,0%	50,0%	0,0%	50,0%	50,0%	0,0%	100,0%	0,0%	0,0%	0,0%	0,0%	0,0%	0,0%	0,0%	100,0%	
	% de N. MITJA	2,0%	18,2%	0,0%	8,1%	0,0%	0,0%	9,1%	0,0%	9,1%	9,1%	0,0%	18,2%	0,0%	0,0%	0,0%	0,0%	0,0%	0,0%	0,0%	18,2%	100,0%
	telecom.	1	1	0	0	0	0	0	0	0	0	0	0	0	0	0	0	0	0	0	0	2
	Recuento	1	1	0	0	0	0	0	0	0	0	0	0	0	0	0	0	0	0	0	0	2
	% de N. TITULACIO	50,0%	50,0%	0,0%	0,0%	0,0%	0,0%	0,0%	0,0%	0,0%	0,0%	0,0%	0,0%	0,0%	0,0%	0,0%	0,0%	0,0%	0,0%	0,0%	0,0%	100,0%
	% de N. MITJA	2,0%	10,0%	0,0%	0,0%	0,0%	0,0%	0,0%	0,0%	0,0%	0,0%	0,0%	0,0%	0,0%	0,0%	0,0%	0,0%	0,0%	0,0%	0,0%	0,0%	9,9%
	inf.gestio	1	0	0	0	0	0	2	0	0	0	0	0	0	0	0	0	0	0	0	0	3
	Recuento	1	0	0	0	0	0	2	0	0	0	0	0	0	0	0	0	0	0	0	0	3
	% de N. TITULACIO	50,0%	0,0%	0,0%	0,0%	0,0%	0,0%	100,0%	0,0%	0,0%	0,0%	0,0%	0,0%	0,0%	0,0%	0,0%	0,0%	0,0%	0,0%	0,0%	0,0%	100,0%
	% de N. MITJA	2,0%	0,0%	0,0%	0,0%	0,0%	0,0%	66,7%	0,0%	0,0%	0,0%	0,0%	0,0%	0,0%	0,0%	0,0%	0,0%	0,0%	0,0%	0,0%	0,0%	100,0%
	inf.sistemas	0	0	0	0	0	0	1	0	0	0	0	0	0	0	0	0	0	0	0	0	1
	Recuento	0	0	0	0	0	0	1	0	0	0	0	0	0	0	0	0	0	0	0	0	1
	% de N. TITULACIO	0,0%	0,0%	0,0%	0,0%	0,0%	0,0%	100,0%	0,0%	0,0%	0,0%	0,0%	0,0%	0,0%	0,0%	0,0%	0,0%	0,0%	0,0%	0,0%	0,0%	100,0%
	% de N. MITJA	0,0%	0,0%	0,0%	0,0%	0,0%	0,0%	2,2%	0,0%	0,0%	0,0%	0,0%	0,0%	0,0%	0,0%	0,0%	0,0%	0,0%	0,0%	0,0%	0,0%	4,4%
	agron.	0	1	0	0	0	0	0	0	0	0	0	0	0	0	0	0	0	0	0	1	2
	Recuento	0	1	0	0	0	0	0	0	0	0	0	0	0	0	0	0	0	0	0	1	2
	% de N. TITULACIO	0,0%	50,0%	0,0%	0,0%	0,0%	0,0%	0,0%	0,0%	0,0%	0,0%	0,0%	0,0%	0,0%	0,0%	0,0%	0,0%	0,0%	0,0%	0,0%	0,0%	100,0%
	% de N. MITJA	0,0%	10,0%	0,0%	0,0%	0,0%	0,0%	0,0%	0,0%	0,0%	0,0%	0,0%	0,0%	0,0%	0,0%	0,0%	0,0%	0,0%	0,0%	0,0%	0,0%	9,9%
	e.indust.	0	0	0	0	1	0	0	0	0	0	0	0	0	0	0	0	0	0	0	0	2
	Recuento	0	0	0	0	1	0	0	0	0	0	0	0	0	0	0	0	0	0	0	0	2
	% de N. TITULACIO	0,0%	0,0%	0,0%	0,0%	50,0%	0,0%	0,0%	0,0%	0,0%	0,0%	0,0%	0,0%	0,0%	0,0%	0,0%	0,0%	0,0%	0,0%	0,0%	0,0%	100,0%
	% de N. MITJA	0,0%	0,0%	0,0%	0,0%	5,0%	0,0%	0,0%	0,0%	0,0%	0,0%	0,0%	0,0%	0,0%	0,0%	0,0%	0,0%	0,0%	0,0%	0,0%	0,0%	9,9%
	ambientals	1	0	1	0	0	0	0	0	0	0	0	2	0	0	0	0	0	0	0	1	5
	Recuento	1	0	1	0	0	0	0	0	0	0	2	0	0	0	0	0	0	0	0	1	5
	% de N. TITULACIO	50,0%	0,0%	50,0%	0,0%	0,0%	0,0%	0,0%	0,0%	0,0%	0,0%	100,0%	0,0%	0,0%	0,0%	0,0%	0,0%	0,0%	0,0%	0,0%	0,0%	100,0%
	% de N. MITJA	2,0%	0,0%	6,7%	0,0%	0,0%	0,0%	0,0%	0,0%	0,0%	0,0%	9,5%	0,0%	0,0%	0,0%	0,0%	0,0%	0,0%	0,0%	0,0%	10,0%	2,2%
	biotec.	2	0	0	1	0	0	0	0	0	0	1	2	0	0	0	0	0	0	0	0	6
	Recuento	2	0	0	1	0	0	0	0	0	0	1	2	0	0	0	0	0	0	0	0	6
	% de N. TITULACIO	33,3%	0,0%	0,0%	16,7%	0,0%	0,0%	0,0%	0,0%	0,0%	0,0%	16,7%	33,3%	0,0%	0,0%	0,0%	0,0%	0,0%	0,0%	0,0%	0,0%	100,0%
	% de N. MITJA	4,1%	0,0%	0,0%	5,0%	0,0%	0,0%	0,0%	0,0%	0,0%	0,0%	3,7%	9,5%	0,0%	0,0%	0,0%	0,0%	0,0%	0,0%	0,0%	2,6%	2,6%
	fisio.	6	1	1	0	3	0	9	0	1	0	0	2	0	0	0	0	0	0	0	0	23
	Recuento	6	1	1	0	3	0	9	0	1	0	0	2	0	0	0	0	0	0	0	0	23
	% de N. TITULACIO	30,0%	5,0%	5,0%	0,0%	15,0%	0,0%	45,0%	0,0%	5,0%	0,0%	10,0%	10,0%	0,0%	0,0%	0,0%	0,0%	0,0%	0,0%	0,0%	0,0%	100,0%
	% de N. MITJA	12,2%	4,3%	4,3%	0,0%	13,0%	0,0%	38,1%	0,0%	4,3%	0,0%	8,7%	0,0%	0,0%	0,0%	0,0%	0,0%	0,0%	0,0%	0,0%	10,0%	10,0%
	infermeria	1	0	1	0	4	0	6	0	0	0	0	0	0	0	0	0	0	0	0	2	14
	Recuento	1	0	1	0	4	0	6	0	0	0	0	0	0	0	0	0	0	0	0	2	14
	% de N. TITULACIO	50,0%	0,0%	50,0%	0,0%	20,0%	0,0%	30,0%	0,0%	0,0%	0,0%	0,0%	0,0%	0,0%	0,0%	0,0%	0,0%	0,0%	0,0%	0,0%	0,0%	100,0%
	% de N. MITJA	2,0%	0,0%	6,7%	0,0%	20,0%	0,0%	13,3%	0,0%	0,0%	0,0%	0,0%	0,0%	0,0%	0,0%	0,0%	0,0%	0,0%	0,0%	0,0%	20,0%	6,1%
	nutricio	3	0	0	0	0	0	4	0	1	0	0	0	0	0	0	0	0	0	0	0	8
	Recuento	3	0	0	0	0	0	4	0	1	0	0	0	0	0	0	0	0	0	0	0	8
	% de N. TITULACIO	37,5%	0,0%	0,0%	0,0%	0,0%	0,0%	50,0%	0,0%	12,5%	0,0%	0,0%	0,0%	0,0%	0,0%	0,0%	0,0%	0,0%	0,0%	0,0%	0,0%	100,0%
	% de N. MITJA	6,1%	0,0%	0,0%	0,0%	0,0%	0,0%	10,0%	0,0%	2,5%	0,0%	0,0%	0,0%	0,0%	0,0%	0,0%	0,0%	0,0%	0,0%	0,0%	0,0%	3,5%
	locup.	1	0	1	0	0	0	0	0	0	0	0	0	0	0	0	0	0	0	0	0	9
	Recuento	1	0	1	0	0	0	0	0	0	0	0	0	0	0	0	0	0	0	0	0	9
	% de N. TITULACIO	11,1%	0,0%	11,1%	0,0%	0,0%	0,0%	0,0%	0,0%	0,0%	0,0%	0,0%	0,0%	0,0%	0,0%	0,0%	0,0%	0,0%	0,0%	0,0%	0,0%	100,0%
	% de N. MITJA	2,0%	0,0%	6,7%	0,0%	0,0%	0,0%	0,0%	0,0%	0,0%	0,0%	0,0%	0,0%	0,0%	0,0%	0,0%	0,0%	0,0%	0,0%	0,0%	0,0%	3,9%
	bibliotec.	0	0	0	0	0	0	1	0	0	0	0	1	0	0	0	0	0	0	0	0	2
	Recuento	0	0	0	0	0	0	1	0	0	0	0	1	0	0	0	0	0	0	0	0	2
	% de N. TITULACIO	0,0%	0,0%	0,0%	0,0%	0,0%	0,0%	50,0%	0,0%	0,0%	0,0%	0,0%	50,0%	0,0%	0,0%	0,0%	0,0%	0,0%	0,0%	0,0%	0,0%	100,0%
	% de N. MITJA	0,0%	0,0%	0,0%	0,0%	0,0%	0,0%	2,2%	0,0%	0,0%	0,0%	4,8%	0,0%	0,0%	0,0%	0,0%	0,0%	0,0%	0,0%	0,0%	0,0%	9,9%
	traducc.	0	1	1	1	0	0	5	0	2	2	0	0	0	0	0	0	0	0	0	0	12
	Recuento	0	1	1	1	0	0	5	0	2	2	0	0	0	0	0	0	0	0	0	0	12
	% de N. TITULACIO	0,0%	8,3%	8,3%	8,3%	0,0%	0,0%	41,7%	0,0%	16,7%	16,7%	0,0%	0,0%	0,0%	0,0%	0,0%	0,0%	0,0%	0,0%	0,0%	0,0%	100,0%
	% de N. MITJA	0,0%	10,0%	6,7%	33,3%	0,0%	0,0%	11,1%	0,0%	33,3%	50,0%	0,0%	0,0%	0,0%	0,0%	0,0%	0,0%	0,0%	0,0%	0,0%	0,0%	5,2%
	cafe	7	1	1	0	1	0	6	0	0	0	0	1	0	0	0	0	0	0	0	1	18
	Recuento	7	1	1	0	1	0	6	0	0	0	1	0	0	0	0	0	0	0	0	1	18
	% de N. TITULACIO	38,9%	5,6%	5,6%	0,0%	5,6%	0,0%	33,3%	0,0%	0,0%	0,0%	5,6%	0,0%	0,0%	0,0%	0,0%	0,0%	0,0%	0,0%	0,0%	0,0%	100,0%
	% de N. MITJA	14,3%	10,0%	6,7%	0,0%	5,9%	0,0%	13,3%	0,0%	0,0%	0,0%	4,8%	0,0%	0,0%	0,0%	0,0%	0,0%	0,0%	0,0%	0,0%	0,0%	7,8%
	e.social	3	0	0	0	0	0	1	0	0	0	0	0	0	0	0	0	0	0	0	1	8
	Recuento	3	0	0	0	0	0	1	0	0	0	0	0	0	0	0	0	0	0	0	1	8
	% de N. TITULACIO	37,5%	0,0%	0,0%	0,0%	0,0%	0,0%	12,5%	0,0%	0,0%	0,0%	0,0%	0,0%	0,0%	0,0%	0,0%	0,0%	0,0%	0,0%	0,0%	0,0%	100,0%
	% de N. MITJA	6,1%	0,0%	0,0%	0,0%	0,0%	0,0%	2,2%	0,0%	0,0%	0,0%	4,8%	0,0%	0,0%	0,0%	0,0%	0,0%	0,0%	0,0%	0,0%	0,0%	3,5%
	m.especial	0	1	2	0	0	1	2	0	0	0	0	0	0	0	0	0	0	0	0	2	10
	Recuento	0	1	2	0	0	1	2	0	0	0	0	0	0	0	0	0	0	0	0	2	10
	% de N. TITULACIO	0,0%	10,0%	20,0%	0,0%	0,0%	10,0%	20,0%	0,0%	0,0%	0,0%	0,0%	0,0%	0,0%	0,0%	0,0%	0,0%	0,0%	0,0%	0,0%	0,0%	100,0%
	% de N. MITJA	0,0%	10,0%	13,3%	0,0%	0,0%																

Taula titulació / Temps d'accés al mercat laboral

Tabla de contingencia N. TITULACIO * N. TEMPS

N. TITULACIO	cta	N. TEMPS				Total
		quan estudiava ja treballava	de 0 a 3 mesos	de 3 a 6 mesos	mes de 6 mesos	
cta	Recuento	3	0	0	1	4
	% de N. TITULACIO	75,0%	,0%	,0%	25,0%	100,0%
org.ind.	Recuento	8	2	0	1	11
	% de N. TITULACIO	72,7%	18,2%	,0%	9,1%	100,0%
telecom.	Recuento	2	0	0	0	2
	% de N. TITULACIO	100,0%	,0%	,0%	,0%	100,0%
inf.gestio	Recuento	0	2	1	0	3
	% de N. TITULACIO	,0%	66,7%	33,3%	,0%	100,0%
inf.sistemas	Recuento	0	0	1	0	1
	% de N. TITULACIO	,0%	,0%	100,0%	,0%	100,0%
agron.	Recuento	1	0	0	1	2
	% de N. TITULACIO	50,0%	,0%	,0%	50,0%	100,0%
e.indust.	Recuento	1	1	0	0	2
	% de N. TITULACIO	50,0%	50,0%	,0%	,0%	100,0%
ambientals	Recuento	5	0	0	0	5
	% de N. TITULACIO	100,0%	,0%	,0%	,0%	100,0%
biotec.	Recuento	1	3	2	0	6
	% de N. TITULACIO	16,7%	50,0%	33,3%	,0%	100,0%
fisio.	Recuento	6	9	4	4	23
	% de N. TITULACIO	26,1%	39,1%	17,4%	17,4%	100,0%
infermeria	Recuento	3	10	0	1	14
	% de N. TITULACIO	21,4%	71,4%	,0%	7,1%	100,0%
nutricio	Recuento	2	4	2	0	8
	% de N. TITULACIO	25,0%	50,0%	25,0%	,0%	100,0%
l.ocup.	Recuento	2	5	2	0	9
	% de N. TITULACIO	22,2%	55,6%	22,2%	,0%	100,0%
bibliotec.	Recuento	1	1	0	0	2
	% de N. TITULACIO	50,0%	50,0%	,0%	,0%	100,0%
traducc.	Recuento	4	5	2	1	12
	% de N. TITULACIO	33,3%	41,7%	16,7%	8,3%	100,0%
cafe	Recuento	8	7	1	2	18
	% de N. TITULACIO	44,4%	38,9%	5,6%	11,1%	100,0%
e.social	Recuento	4	3	1	0	8
	% de N. TITULACIO	50,0%	37,5%	12,5%	,0%	100,0%
m.especial	Recuento	1	7	2	0	10
	% de N. TITULACIO	10,0%	70,0%	20,0%	,0%	100,0%
mef	Recuento	3	7	2	1	13
	% de N. TITULACIO	23,1%	53,8%	15,4%	7,7%	100,0%
m.infantil	Recuento	6	26	4	0	36
	% de N. TITULACIO	16,7%	72,2%	11,1%	,0%	100,0%
l.estrang.	Recuento	1	6	0	0	7
	% de N. TITULACIO	14,3%	85,7%	,0%	,0%	100,0%
e.primaria	Recuento	0	5	0	0	5
	% de N. TITULACIO	,0%	100,0%	,0%	,0%	100,0%
psicoped.	Recuento	2	1	0	2	5
	% de N. TITULACIO	40,0%	20,0%	,0%	40,0%	100,0%
ade	Recuento	1	1	0	0	2
	% de N. TITULACIO	50,0%	50,0%	,0%	,0%	100,0%
empresarials	Recuento	3	0	0	1	4
	% de N. TITULACIO	75,0%	,0%	,0%	25,0%	100,0%
c.audiov.	Recuento	1	3	0	0	4
	% de N. TITULACIO	25,0%	75,0%	,0%	,0%	100,0%
period.	Recuento	1	0	0	2	3
	% de N. TITULACIO	33,3%	,0%	,0%	66,7%	100,0%
pirp	Recuento	4	3	2	1	10
	% de N. TITULACIO	40,0%	30,0%	20,0%	10,0%	100,0%
turisme	Recuento	0	0	0	0	0
	% de N. TITULACIO	100,0%	,0%	,0%	,0%	100,0%
Total	Recuento	75	111	26	18	230
	% de N. TITULACIO	32,6%	48,3%	11,3%	7,8%	100,0%
	Recuento	100,0%	100,0%	100,0%	100,0%	100,0%
	% de N. TEMPS					

Taula titulació / Tipus de contracte de la primera feina

Tabla de contingencia N_TITULACIO * N_CONTRACTE

N_TITULACIO	cta	N_CONTRACTE							Total
		indefinit	temporal	autonom	practiques	obra i servei	becari	sense contracte	
org.ind.	Recuento	3	1	0	0	0	0	0	4
	% de N_TITULACIO	75,0%	25,0%	,0%	,0%	,0%	,0%	,0%	100,0%
telecom.	% de N_CONTRACTE	4,3%	,8%	,0%	,0%	,0%	,0%	,0%	1,7%
	Recuento	9	1	1	0	0	0	0	11
inf.gestio	% de N_TITULACIO	81,8%	9,1%	9,1%	,0%	,0%	,0%	,0%	100,0%
	% de N_CONTRACTE	12,9%	,8%	8,3%	,0%	,0%	,0%	,0%	4,8%
inf.sistemes	Recuento	2	0	0	0	0	0	0	2
	% de N_TITULACIO	100,0%	,0%	,0%	,0%	,0%	,0%	,0%	100,0%
agron.	% de N_CONTRACTE	2,9%	,0%	,0%	,0%	,0%	,0%	,0%	,9%
	Recuento	1	2	0	0	0	0	0	3
e.indust.	% de N_TITULACIO	33,3%	66,7%	,0%	,0%	,0%	,0%	,0%	100,0%
	% de N_CONTRACTE	1,4%	1,7%	,0%	,0%	,0%	,0%	,0%	1,3%
ambientals	Recuento	0	1	0	0	0	0	0	1
	% de N_TITULACIO	,0%	100,0%	,0%	,0%	,0%	,0%	,0%	100,0%
biotec.	% de N_CONTRACTE	,0%	,8%	,0%	,0%	,0%	,0%	,0%	,4%
	Recuento	0	1	0	1	0	0	0	2
fisio.	% de N_TITULACIO	,0%	50,0%	,0%	50,0%	,0%	,0%	,0%	100,0%
	% de N_CONTRACTE	,0%	,8%	,0%	11,1%	,0%	,0%	,0%	,9%
infermeria	Recuento	1	1	0	0	0	0	0	2
	% de N_TITULACIO	50,0%	50,0%	,0%	,0%	,0%	,0%	,0%	100,0%
nutricio	% de N_CONTRACTE	1,4%	,8%	,0%	,0%	,0%	,0%	,0%	,9%
	Recuento	3	1	0	0	1	0	0	5
t.ocup.	% de N_TITULACIO	60,0%	20,0%	,0%	,0%	20,0%	,0%	,0%	100,0%
	% de N_CONTRACTE	4,3%	,8%	,0%	,0%	10,0%	,0%	,0%	2,2%
bibliotec.	Recuento	1	0	0	4	0	1	0	6
	% de N_TITULACIO	16,7%	,0%	,0%	66,7%	,0%	16,7%	,0%	100,0%
traducc.	% de N_CONTRACTE	1,4%	,0%	,0%	44,4%	,0%	33,3%	,0%	2,6%
	Recuento	5	10	3	1	2	0	2	23
m.especial	% de N_TITULACIO	21,7%	43,5%	13,0%	4,3%	8,7%	,0%	8,7%	100,0%
	% de N_CONTRACTE	7,1%	8,4%	25,0%	11,1%	20,0%	,0%	28,6%	10,0%
mef	Recuento	3	10	0	1	0	0	0	14
	% de N_TITULACIO	21,4%	71,4%	,0%	7,1%	,0%	,0%	,0%	100,0%
m.infantil	% de N_CONTRACTE	4,3%	8,4%	,0%	11,1%	,0%	,0%	,0%	6,1%
	Recuento	4	3	1	0	0	0	0	8
ll.estrang.	% de N_TITULACIO	50,0%	37,5%	12,5%	,0%	,0%	,0%	,0%	100,0%
	% de N_CONTRACTE	5,7%	2,5%	8,3%	,0%	,0%	,0%	,0%	3,5%
e.primaria	Recuento	4	3	1	0	1	0	0	9
	% de N_TITULACIO	44,4%	33,3%	11,1%	,0%	11,1%	,0%	,0%	100,0%
e.social	% de N_CONTRACTE	5,7%	2,5%	8,3%	,0%	10,0%	,0%	,0%	3,9%
	Recuento	1	1	0	0	0	0	0	2
e.audiov.	% de N_TITULACIO	50,0%	50,0%	,0%	,0%	,0%	,0%	,0%	100,0%
	% de N_CONTRACTE	1,4%	,8%	,0%	,0%	,0%	,0%	,0%	,9%
empresarials	Recuento	3	4	3	1	1	0	0	12
	% de N_TITULACIO	25,0%	33,3%	25,0%	8,3%	8,3%	,0%	,0%	100,0%
ade	% de N_CONTRACTE	4,3%	3,4%	25,0%	11,1%	10,0%	,0%	,0%	5,2%
	Recuento	5	8	0	1	2	0	2	18
pirp	% de N_TITULACIO	27,8%	44,4%	,0%	5,6%	11,1%	,0%	11,1%	100,0%
	% de N_CONTRACTE	7,1%	6,7%	,0%	11,1%	20,0%	,0%	28,6%	7,8%
turisme	Recuento	5	1	0	0	2	0	0	8
	% de N_TITULACIO	62,5%	12,5%	,0%	,0%	25,0%	,0%	,0%	100,0%
period.	% de N_CONTRACTE	7,1%	,8%	,0%	,0%	20,0%	,0%	,0%	3,5%
	Recuento	2	7	0	0	0	0	1	10
c.audiov.	% de N_TITULACIO	20,0%	70,0%	,0%	,0%	,0%	10,0%	,0%	100,0%
	% de N_CONTRACTE	2,9%	5,9%	,0%	,0%	,0%	14,3%	,0%	4,3%
m.infantil	Recuento	0	11	0	0	0	1	1	13
	% de N_TITULACIO	,0%	84,6%	,0%	,0%	,0%	7,7%	7,7%	100,0%
ll.estrang.	% de N_CONTRACTE	,0%	9,2%	,0%	,0%	,0%	33,3%	14,3%	5,7%
	Recuento	6	30	0	0	0	0	0	36
e.primaria	% de N_TITULACIO	16,7%	83,3%	,0%	,0%	,0%	,0%	,0%	100,0%
	% de N_CONTRACTE	8,6%	25,2%	,0%	,0%	,0%	,0%	,0%	15,7%
empresarials	Recuento	1	6	0	0	0	0	0	7
	% de N_TITULACIO	14,3%	85,7%	,0%	,0%	,0%	,0%	,0%	100,0%
ade	% de N_CONTRACTE	1,4%	5,0%	,0%	,0%	,0%	,0%	,0%	3,0%
	Recuento	0	5	0	0	0	0	0	5
m.especial	% de N_TITULACIO	,0%	100,0%	,0%	,0%	,0%	,0%	,0%	100,0%
	% de N_CONTRACTE	,0%	4,2%	,0%	,0%	,0%	,0%	,0%	2,2%
m.infantil	Recuento	1	4	0	0	0	0	0	5
	% de N_TITULACIO	20,0%	80,0%	,0%	,0%	,0%	,0%	,0%	100,0%
e.primaria	% de N_CONTRACTE	1,4%	3,4%	,0%	,0%	,0%	,0%	,0%	2,2%
	Recuento	2	0	0	0	0	0	0	2
empresarials	% de N_TITULACIO	100,0%	,0%	,0%	,0%	,0%	,0%	,0%	100,0%
	% de N_CONTRACTE	2,9%	,0%	,0%	,0%	,0%	,0%	,0%	,9%
c.audiov.	Recuento	2	0	1	0	0	1	0	4
	% de N_TITULACIO	50,0%	,0%	25,0%	,0%	,0%	25,0%	,0%	100,0%
m.infantil	% de N_CONTRACTE	2,9%	,0%	8,3%	,0%	,0%	33,3%	,0%	1,7%
	Recuento	1	0	1	0	1	0	1	4
ll.estrang.	% de N_TITULACIO	25,0%	,0%	25,0%	,0%	25,0%	,0%	25,0%	100,0%
	% de N_CONTRACTE	1,4%	,0%	8,3%	,0%	10,0%	,0%	14,3%	1,7%
empresarials	Recuento	1	1	1	0	0	0	0	3
	% de N_TITULACIO	33,3%	33,3%	33,3%	,0%	,0%	,0%	,0%	100,0%
m.infantil	% de N_CONTRACTE	1,4%	,8%	8,3%	,0%	,0%	,0%	,0%	1,3%
	Recuento	4	6	0	0	0	0	0	10
empresarials	% de N_TITULACIO	40,0%	60,0%	,0%	,0%	,0%	,0%	,0%	100,0%
	% de N_CONTRACTE	5,7%	5,0%	,0%	,0%	,0%	,0%	,0%	4,3%
empresarials	Recuento	0	1	0	0	0	0	0	1
	% de N_TITULACIO	,0%	100,0%	,0%	,0%	,0%	,0%	,0%	100,0%
empresarials	% de N_CONTRACTE	,0%	,8%	,0%	,0%	,0%	,0%	,0%	,4%
	Recuento	70	119	12	9	10	3	7	230
Total	% de N_TITULACIO	30,4%	51,7%	5,2%	3,9%	4,3%	1,3%	3,0%	100,0%
	% de N_CONTRACTE	100,0%	100,0%	100,0%	100,0%	100,0%	100,0%	100,0%	100,0%

Taula titulació / Salari actual

Tabla de contingencia N_TITULACIO * N_SALARI

N_TITULACIO	cta	Recuento	N_SALARI				Total
			menys 1000 €	de 1001 a 1500 €	de 1501 a 2000€	mes de 2000€	
		Recuento	1	2	0	1	4
		% de N_TITULACIO	25,0%	50,0%	,0%	25,0%	100,0%
		% de N_SALARI	1,3%	2,3%	,0%	5,9%	1,7%
org.ind.		Recuento	0	3	4	4	11
		% de N_TITULACIO	,0%	27,3%	36,4%	36,4%	100,0%
		% de N_SALARI	,0%	3,4%	8,3%	23,5%	4,8%
telecom.		Recuento	0	1	0	1	2
		% de N_TITULACIO	,0%	50,0%	,0%	50,0%	100,0%
		% de N_SALARI	,0%	1,1%	,0%	5,9%	,9%
inf.gestio		Recuento	2	1	0	0	3
		% de N_TITULACIO	66,7%	33,3%	,0%	,0%	100,0%
		% de N_SALARI	2,6%	1,1%	,0%	,0%	1,3%
inf.sistemes		Recuento	1	0	0	0	1
		% de N_TITULACIO	100,0%	,0%	,0%	,0%	100,0%
		% de N_SALARI	1,3%	,0%	,0%	,0%	,4%
agron.		Recuento	2	0	0	0	2
		% de N_TITULACIO	100,0%	,0%	,0%	,0%	100,0%
		% de N_SALARI	2,6%	,0%	,0%	,0%	,9%
e.indust.		Recuento	0	2	0	0	2
		% de N_TITULACIO	,0%	100,0%	,0%	,0%	100,0%
		% de N_SALARI	,0%	2,3%	,0%	,0%	,9%
ambientals		Recuento	1	4	0	0	5
		% de N_TITULACIO	20,0%	80,0%	,0%	,0%	100,0%
		% de N_SALARI	1,3%	4,6%	,0%	,0%	2,2%
biotec.		Recuento	4	2	0	0	6
		% de N_TITULACIO	66,7%	33,3%	,0%	,0%	100,0%
		% de N_SALARI	5,1%	2,3%	,0%	,0%	2,6%
fisio.		Recuento	16	5	1	1	23
		% de N_TITULACIO	69,6%	21,7%	4,3%	4,3%	100,0%
		% de N_SALARI	20,5%	5,7%	2,1%	5,9%	10,0%
infermeria		Recuento	1	4	8	1	14
		% de N_TITULACIO	7,1%	28,6%	57,1%	7,1%	100,0%
		% de N_SALARI	1,3%	4,6%	16,7%	5,9%	6,1%
nutricio		Recuento	4	3	1	0	8
		% de N_TITULACIO	50,0%	37,5%	12,5%	,0%	100,0%
		% de N_SALARI	5,1%	3,4%	2,1%	,0%	3,5%
t.ocup.		Recuento	3	5	1	0	9
		% de N_TITULACIO	33,3%	55,6%	11,1%	,0%	100,0%
		% de N_SALARI	3,8%	5,7%	2,1%	,0%	3,9%
bibliotec.		Recuento	0	1	1	0	2
		% de N_TITULACIO	,0%	50,0%	50,0%	,0%	100,0%
		% de N_SALARI	,0%	1,1%	2,1%	,0%	,9%
traducc.		Recuento	3	8	1	0	12
		% de N_TITULACIO	25,0%	66,7%	8,3%	,0%	100,0%
		% de N_SALARI	3,8%	9,2%	2,1%	,0%	5,2%
cafe		Recuento	9	5	3	1	18
		% de N_TITULACIO	50,0%	27,8%	16,7%	5,6%	100,0%
		% de N_SALARI	11,5%	5,7%	6,3%	5,9%	7,8%
e.social		Recuento	0	4	4	0	8
		% de N_TITULACIO	,0%	50,0%	50,0%	,0%	100,0%
		% de N_SALARI	,0%	4,6%	8,3%	,0%	3,5%
m.especial		Recuento	3	3	4	0	10
		% de N_TITULACIO	30,0%	30,0%	40,0%	,0%	100,0%
		% de N_SALARI	3,8%	3,4%	8,3%	,0%	4,3%
mef		Recuento	5	4	4	0	13
		% de N_TITULACIO	38,5%	30,8%	30,8%	,0%	100,0%
		% de N_SALARI	6,4%	4,6%	8,3%	,0%	5,7%
m.infantil		Recuento	11	14	8	3	36
		% de N_TITULACIO	30,6%	38,9%	22,2%	8,3%	100,0%
		% de N_SALARI	14,1%	16,1%	16,7%	17,6%	15,7%
ll.estrang.		Recuento	2	2	2	1	7
		% de N_TITULACIO	28,6%	28,6%	28,6%	14,3%	100,0%
		% de N_SALARI	2,6%	2,3%	4,2%	5,9%	3,0%
e.primaria		Recuento	2	1	1	1	5
		% de N_TITULACIO	40,0%	20,0%	20,0%	20,0%	100,0%
		% de N_SALARI	2,6%	1,1%	2,1%	5,9%	2,2%
psicoped.		Recuento	1	2	2	0	5
		% de N_TITULACIO	20,0%	40,0%	40,0%	,0%	100,0%
		% de N_SALARI	1,3%	2,3%	4,2%	,0%	2,2%
ade		Recuento	0	0	0	2	2
		% de N_TITULACIO	,0%	,0%	,0%	100,0%	100,0%
		% de N_SALARI	,0%	,0%	,0%	11,8%	,9%
empresarials		Recuento	1	1	1	1	4
		% de N_TITULACIO	25,0%	25,0%	25,0%	25,0%	100,0%
		% de N_SALARI	1,3%	1,1%	2,1%	5,9%	1,7%
c.audiov.		Recuento	0	4	0	0	4
		% de N_TITULACIO	,0%	100,0%	,0%	,0%	100,0%
		% de N_SALARI	,0%	4,6%	,0%	,0%	1,7%
period.		Recuento	1	2	0	0	3
		% de N_TITULACIO	33,3%	66,7%	,0%	,0%	100,0%
		% de N_SALARI	1,3%	2,3%	,0%	,0%	1,3%
pirp		Recuento	5	3	2	0	10
		% de N_TITULACIO	50,0%	30,0%	20,0%	,0%	100,0%
		% de N_SALARI	6,4%	3,4%	4,2%	,0%	4,3%
turisme		Recuento	0	1	0	0	1
		% de N_TITULACIO	,0%	100,0%	,0%	,0%	100,0%
		% de N_SALARI	,0%	1,1%	,0%	,0%	,4%
Total		Recuento	78	87	48	17	230
		% de N_TITULACIO	33,9%	37,8%	20,9%	7,4%	100,0%
		% de N_SALARI	100,0%	100,0%	100,0%	100,0%	100,0%

Taula titulació / Nombre de feines diferents

Tabla de contingencia N_TITULACIO * N_FEINES

N_TITULACIO	cta	Recuento	N_FEINES					Total
			una	dues	tres	quatre	mes de quatre	
cta	Recuento	3	0	1	0	0	4	
	% de N_TITULACIO	75,0%	,0%	25,0%	,0%	,0%	100,0%	
	% de N_FEINES	2,6%	,0%	4,0%	,0%	,0%	1,7%	
org.ind.	Recuento	6	4	0	1	0	11	
	% de N_TITULACIO	54,5%	36,4%	,0%	9,1%	,0%	100,0%	
	% de N_FEINES	5,2%	5,9%	,0%	10,0%	,0%	4,8%	
telecom.	Recuento	0	1	1	0	0	2	
	% de N_TITULACIO	,0%	50,0%	50,0%	,0%	,0%	100,0%	
	% de N_FEINES	,0%	1,5%	4,0%	,0%	,0%	,9%	
inf.gestio	Recuento	2	1	0	0	0	3	
	% de N_TITULACIO	66,7%	33,3%	,0%	,0%	,0%	100,0%	
	% de N_FEINES	1,7%	1,5%	,0%	,0%	,0%	1,3%	
inf.sistemes	Recuento	1	0	0	0	0	1	
	% de N_TITULACIO	100,0%	,0%	,0%	,0%	,0%	100,0%	
	% de N_FEINES	,9%	,0%	,0%	,0%	,0%	,4%	
agron.	Recuento	1	0	1	0	0	2	
	% de N_TITULACIO	50,0%	,0%	50,0%	,0%	,0%	100,0%	
	% de N_FEINES	,9%	,0%	4,0%	,0%	,0%	,9%	
e.indust.	Recuento	2	0	0	0	0	2	
	% de N_TITULACIO	100,0%	,0%	,0%	,0%	,0%	100,0%	
	% de N_FEINES	1,7%	,0%	,0%	,0%	,0%	,9%	
ambientals	Recuento	1	2	2	0	0	5	
	% de N_TITULACIO	20,0%	40,0%	40,0%	,0%	,0%	100,0%	
	% de N_FEINES	,9%	2,9%	8,0%	,0%	,0%	2,2%	
biotec.	Recuento	5	1	0	0	0	6	
	% de N_TITULACIO	83,3%	16,7%	,0%	,0%	,0%	100,0%	
	% de N_FEINES	4,3%	1,5%	,0%	,0%	,0%	2,6%	
fisio.	Recuento	7	9	5	2	0	23	
	% de N_TITULACIO	30,4%	39,1%	21,7%	8,7%	,0%	100,0%	
	% de N_FEINES	6,1%	13,2%	20,0%	20,0%	,0%	10,0%	
infermeria	Recuento	8	5	0	0	1	14	
	% de N_TITULACIO	57,1%	35,7%	,0%	,0%	7,1%	100,0%	
	% de N_FEINES	7,0%	7,4%	,0%	,0%	8,3%	6,1%	
nutricio	Recuento	6	1	0	0	1	8	
	% de N_TITULACIO	75,0%	12,5%	,0%	,0%	12,5%	100,0%	
	% de N_FEINES	5,2%	1,5%	,0%	,0%	8,3%	3,5%	
t.ocup.	Recuento	1	6	1	1	0	9	
	% de N_TITULACIO	11,1%	66,7%	11,1%	11,1%	,0%	100,0%	
	% de N_FEINES	,9%	8,8%	4,0%	10,0%	,0%	3,9%	
bibliotec.	Recuento	1	1	0	0	0	2	
	% de N_TITULACIO	50,0%	50,0%	,0%	,0%	,0%	100,0%	
	% de N_FEINES	,9%	1,5%	,0%	,0%	,0%	,9%	
traducc.	Recuento	6	4	1	0	1	12	
	% de N_TITULACIO	50,0%	33,3%	8,3%	,0%	8,3%	100,0%	
	% de N_FEINES	5,2%	5,9%	4,0%	,0%	8,3%	5,2%	
cafe	Recuento	2	10	3	1	2	18	
	% de N_TITULACIO	11,1%	55,6%	16,7%	5,6%	11,1%	100,0%	
	% de N_FEINES	1,7%	14,7%	12,0%	10,0%	16,7%	7,8%	
e.social	Recuento	4	2	1	0	1	8	
	% de N_TITULACIO	50,0%	25,0%	12,5%	,0%	12,5%	100,0%	
	% de N_FEINES	3,5%	2,9%	4,0%	,0%	8,3%	3,5%	
m.especial	Recuento	4	3	1	1	1	10	
	% de N_TITULACIO	40,0%	30,0%	10,0%	10,0%	10,0%	100,0%	
	% de N_FEINES	3,5%	4,4%	4,0%	10,0%	8,3%	4,3%	
mef	Recuento	8	1	1	2	1	13	
	% de N_TITULACIO	61,5%	7,7%	7,7%	15,4%	7,7%	100,0%	
	% de N_FEINES	7,0%	1,5%	4,0%	20,0%	8,3%	5,7%	
m.infantil	Recuento	22	7	3	1	3	36	
	% de N_TITULACIO	61,1%	19,4%	8,3%	2,8%	8,3%	100,0%	
	% de N_FEINES	19,1%	10,3%	12,0%	10,0%	25,0%	15,7%	
ll.estrang.	Recuento	6	0	0	0	1	7	
	% de N_TITULACIO	85,7%	,0%	,0%	,0%	14,3%	100,0%	
	% de N_FEINES	5,2%	,0%	,0%	,0%	8,3%	3,0%	
e.primaria	Recuento	4	1	0	0	0	5	
	% de N_TITULACIO	80,0%	20,0%	,0%	,0%	,0%	100,0%	
	% de N_FEINES	3,5%	1,5%	,0%	,0%	,0%	2,2%	
psicoped.	Recuento	3	2	0	0	0	5	
	% de N_TITULACIO	60,0%	40,0%	,0%	,0%	,0%	100,0%	
	% de N_FEINES	2,6%	2,9%	,0%	,0%	,0%	2,2%	
ade	Recuento	2	0	0	0	0	2	
	% de N_TITULACIO	100,0%	,0%	,0%	,0%	,0%	100,0%	
	% de N_FEINES	1,7%	,0%	,0%	,0%	,0%	,9%	
empresarials	Recuento	3	0	0	1	0	4	
	% de N_TITULACIO	75,0%	,0%	,0%	25,0%	,0%	100,0%	
	% de N_FEINES	2,6%	,0%	,0%	10,0%	,0%	1,7%	
c.audiov.	Recuento	2	2	0	0	0	4	
	% de N_TITULACIO	50,0%	50,0%	,0%	,0%	,0%	100,0%	
	% de N_FEINES	1,7%	2,9%	,0%	,0%	,0%	1,7%	
period.	Recuento	2	1	0	0	0	3	
	% de N_TITULACIO	66,7%	33,3%	,0%	,0%	,0%	100,0%	
	% de N_FEINES	1,7%	1,5%	,0%	,0%	,0%	1,3%	
pirp	Recuento	3	4	3	0	0	10	
	% de N_TITULACIO	30,0%	40,0%	30,0%	,0%	,0%	100,0%	
	% de N_FEINES	2,6%	5,9%	12,0%	,0%	,0%	4,3%	
turisme	Recuento	0	0	1	0	0	1	
	% de N_TITULACIO	,0%	,0%	100,0%	,0%	,0%	100,0%	
	% de N_FEINES	,0%	,0%	4,0%	,0%	,0%	,4%	
Total	Recuento	115	68	25	10	12	230	
	% de N_TITULACIO	50,0%	29,6%	10,9%	4,3%	5,2%	100,0%	
	% de N_FEINES	100,0%	100,0%	100,0%	100,0%	100,0%	100,0%	

Taula Relació procedència geogràfica /
Feina per titulacions (Treballes a la
comarca on vas néixer?)

N_TITULACIO	cta	Recuento	COMARCA_FEINA		Total
			si	no	
		Recuento	1	3	4
		% de N_TITULACIO	25,0%	75,0%	100,0%
		% de COMARCA_FEINA	,6%	4,2%	1,7%
org.ind.		Recuento	7	4	11
		% de N_TITULACIO	63,6%	36,4%	100,0%
		% de COMARCA_FEINA	4,4%	5,6%	4,8%
telecom.		Recuento	1	1	2
		% de N_TITULACIO	50,0%	50,0%	100,0%
		% de COMARCA_FEINA	,6%	1,4%	,9%
inf.gestio		Recuento	2	1	3
		% de N_TITULACIO	66,7%	33,3%	100,0%
		% de COMARCA_FEINA	1,3%	1,4%	1,3%
inf.sistemes		Recuento	1	0	1
		% de N_TITULACIO	100,0%	,0%	100,0%
		% de COMARCA_FEINA	,6%	,0%	,4%
agron.		Recuento	2	0	2
		% de N_TITULACIO	100,0%	,0%	100,0%
		% de COMARCA_FEINA	1,3%	,0%	,9%
e.indust.		Recuento	2	0	2
		% de N_TITULACIO	100,0%	,0%	100,0%
		% de COMARCA_FEINA	1,3%	,0%	,9%
ambientals		Recuento	4	1	5
		% de N_TITULACIO	80,0%	20,0%	100,0%
		% de COMARCA_FEINA	2,5%	1,4%	2,2%
biotec.		Recuento	5	1	6
		% de N_TITULACIO	83,3%	16,7%	100,0%
		% de COMARCA_FEINA	3,1%	1,4%	2,6%
fisio.		Recuento	17	6	23
		% de N_TITULACIO	73,9%	26,1%	100,0%
		% de COMARCA_FEINA	10,7%	8,5%	10,0%
infermeria		Recuento	8	6	14
		% de N_TITULACIO	57,1%	42,9%	100,0%
		% de COMARCA_FEINA	5,0%	8,5%	6,1%
nutricio		Recuento	7	1	8
		% de N_TITULACIO	87,5%	12,5%	100,0%
		% de COMARCA_FEINA	4,4%	1,4%	3,5%
t.ocup.		Recuento	4	5	9
		% de N_TITULACIO	44,4%	55,6%	100,0%
		% de COMARCA_FEINA	2,5%	7,0%	3,9%
bibliotec.		Recuento	2	0	2
		% de N_TITULACIO	100,0%	,0%	100,0%
		% de COMARCA_FEINA	1,3%	,0%	,9%
traducc.		Recuento	10	2	12
		% de N_TITULACIO	83,3%	16,7%	100,0%
		% de COMARCA_FEINA	6,3%	2,8%	5,2%
cafe		Recuento	15	3	18
		% de N_TITULACIO	83,3%	16,7%	100,0%
		% de COMARCA_FEINA	9,4%	4,2%	7,8%
e.social		Recuento	6	2	8
		% de N_TITULACIO	75,0%	25,0%	100,0%
		% de COMARCA_FEINA	3,8%	2,8%	3,5%
m.especial		Recuento	5	5	10
		% de N_TITULACIO	50,0%	50,0%	100,0%
		% de COMARCA_FEINA	3,1%	7,0%	4,3%
mef		Recuento	7	6	13
		% de N_TITULACIO	53,8%	46,2%	100,0%
		% de COMARCA_FEINA	4,4%	8,5%	5,7%
m.infantil		Recuento	25	11	36
		% de N_TITULACIO	69,4%	30,6%	100,0%
		% de COMARCA_FEINA	15,7%	15,5%	15,7%
ll.estrang.		Recuento	4	3	7
		% de N_TITULACIO	57,1%	42,9%	100,0%
		% de COMARCA_FEINA	2,5%	4,2%	3,0%
e.primaria		Recuento	4	1	5
		% de N_TITULACIO	80,0%	20,0%	100,0%
		% de COMARCA_FEINA	2,5%	1,4%	2,2%
psicoped.		Recuento	3	2	5
		% de N_TITULACIO	60,0%	40,0%	100,0%
		% de COMARCA_FEINA	1,9%	2,8%	2,2%
ade		Recuento	1	1	2
		% de N_TITULACIO	50,0%	50,0%	100,0%
		% de COMARCA_FEINA	,6%	1,4%	,9%
empresarials		Recuento	3	1	4
		% de N_TITULACIO	75,0%	25,0%	100,0%
		% de COMARCA_FEINA	1,9%	1,4%	1,7%
c.audiov.		Recuento	3	1	4
		% de N_TITULACIO	75,0%	25,0%	100,0%
		% de COMARCA_FEINA	1,9%	1,4%	1,7%
period.		Recuento	2	1	3
		% de N_TITULACIO	66,7%	33,3%	100,0%
		% de COMARCA_FEINA	1,3%	1,4%	1,3%
pirp		Recuento	7	3	10
		% de N_TITULACIO	70,0%	30,0%	100,0%
		% de COMARCA_FEINA	4,4%	4,2%	4,3%
turisme		Recuento	1	0	1
		% de N_TITULACIO	100,0%	,0%	100,0%
		% de COMARCA_FEINA	,6%	,0%	,4%
Total		Recuento	159	71	230
		% de N_TITULACIO	69,1%	30,9%	100,0%
		% de COMARCA_FEINA	100,0%	100,0%	100,0%

Taula Relació Estudis / Feina per titulacions
(Treballes en una feina relacionada amb els
estudis universitaris?)

N_TITULACIO	cta	Recuento	N_ESTUDIS_FEINA		Total
			si	no	
		Recuento	4	0	4
		% de N_TITULACIO	100,0%	,0%	100,0%
		% de N_ESTUDIS_FEINA	2,0%	,0%	1,7%
org.ind.		Recuento	10	1	11
		% de N_TITULACIO	90,9%	9,1%	100,0%
		% de N_ESTUDIS_FEINA	4,9%	3,8%	4,8%
telecom.		Recuento	1	1	2
		% de N_TITULACIO	50,0%	50,0%	100,0%
		% de N_ESTUDIS_FEINA	,5%	3,8%	,9%
inf.gestio		Recuento	2	1	3
		% de N_TITULACIO	66,7%	33,3%	100,0%
		% de N_ESTUDIS_FEINA	1,0%	3,8%	1,3%
inf.sistemes		Recuento	1	0	1
		% de N_TITULACIO	100,0%	,0%	100,0%
		% de N_ESTUDIS_FEINA	,5%	,0%	,4%
agron.		Recuento	0	2	2
		% de N_TITULACIO	,0%	100,0%	100,0%
		% de N_ESTUDIS_FEINA	,0%	7,7%	,9%
e.indust.		Recuento	2	0	2
		% de N_TITULACIO	100,0%	,0%	100,0%
		% de N_ESTUDIS_FEINA	1,0%	,0%	,9%
ambientals		Recuento	4	1	5
		% de N_TITULACIO	80,0%	20,0%	100,0%
		% de N_ESTUDIS_FEINA	2,0%	3,0%	2,2%
biotec.		Recuento	6	0	6
		% de N_TITULACIO	100,0%	,0%	100,0%
		% de N_ESTUDIS_FEINA	3,0%	,0%	2,6%
fisio.		Recuento	21	2	23
		% de N_TITULACIO	91,3%	8,7%	100,0%
		% de N_ESTUDIS_FEINA	10,3%	7,7%	10,0%
infermeria		Recuento	14	0	14
		% de N_TITULACIO	100,0%	,0%	100,0%
		% de N_ESTUDIS_FEINA	6,9%	,0%	6,1%
nutricio		Recuento	3	5	8
		% de N_TITULACIO	37,5%	62,5%	100,0%
		% de N_ESTUDIS_FEINA	1,5%	19,2%	3,5%
t.ocup.		Recuento	9	0	9
		% de N_TITULACIO	100,0%	,0%	100,0%
		% de N_ESTUDIS_FEINA	4,4%	,0%	3,9%
bibliotec.		Recuento	1	1	2
		% de N_TITULACIO	50,0%	50,0%	100,0%
		% de N_ESTUDIS_FEINA	,5%	3,8%	,9%
traducc.		Recuento	10	2	12
		% de N_TITULACIO	83,3%	16,7%	100,0%
		% de N_ESTUDIS_FEINA	4,9%	7,7%	5,2%
cafe		Recuento	17	1	18
		% de N_TITULACIO	94,4%	5,6%	100,0%
		% de N_ESTUDIS_FEINA	8,4%	3,8%	7,9%
e.social		Recuento	7	1	8
		% de N_TITULACIO	87,5%	12,5%	100,0%
		% de N_ESTUDIS_FEINA	3,4%	3,8%	3,5%
m.especial		Recuento	9	1	10
		% de N_TITULACIO	90,0%	10,0%	100,0%
		% de N_ESTUDIS_FEINA	4,4%	3,8%	4,4%
mef		Recuento	13	0	13
		% de N_TITULACIO	100,0%	,0%	100,0%
		% de N_ESTUDIS_FEINA	6,4%	,0%	5,7%
m.infantil		Recuento	35	1	36
		% de N_TITULACIO	97,2%	2,8%	100,0%
		% de N_ESTUDIS_FEINA	17,2%	3,8%	15,7%
ll.estrang.		Recuento	7	0	7
		% de N_TITULACIO	100,0%	,0%	100,0%
		% de N_ESTUDIS_FEINA	3,4%	,0%	3,1%
e.primaria		Recuento	5	0	5
		% de N_TITULACIO	100,0%	,0%	100,0%
		% de N_ESTUDIS_FEINA	2,5%	,0%	2,2%
psicoped.		Recuento	5	0	5
		% de N_TITULACIO	100,0%	,0%	100,0%
		% de N_ESTUDIS_FEINA	2,5%	,0%	2,2%
ade		Recuento	2	0	2
		% de N_TITULACIO	100,0%	,0%	100,0%
		% de N_ESTUDIS_FEINA	1,0%	,0%	,9%
empresarials		Recuento	3	1	4
		% de N_TITULACIO	75,0%	25,0%	100,0%
		% de N_ESTUDIS_FEINA	1,5%	3,8%	1,7%
c.audiov.		Recuento	2	1	3
		% de N_TITULACIO	66,7%	33,3%	100,0%
		% de N_ESTUDIS_FEINA	1,0%	3,8%	1,3%
period.		Recuento	2	1	3
		% de N_TITULACIO	66,7%	33,3%	100,0%
		% de N_ESTUDIS_FEINA	1,0%	3,8%	1,3%
pirp		Recuento	7	3	10
		% de N_TITULACIO	70,0%	30,0%	100,0%
		% de N_ESTUDIS_FEINA	3,4%	11,5%	4,4%
turisme		Recuento	1	0	1
		% de N_TITULACIO	100,0%	,0%	100,0%
		% de N_ESTUDIS_FEINA	,5%	,0%	,4%
Total		Recuento	203	26	229
		% de N_TITULACIO	88,6%	11,4%	100,0%
		% de N_ESTUDIS_FEINA	100,0%	100,0%	100,0%

Estudi 2007/2008-Conclusions

El Servei d'Inserció Laboral/Borsa de Treball ha elaborat l'estudi (enquesta) d'inserció laboral als titulats de la UVic 07/08.

L'estudi ha basat la seva anàlisi en una mostra del 35% dels titulats de la promoció 07/08. Perquè els resultats fossin com més precisos millor, les enquestes han estat dirigides a un tant per cent representatiu d'alumnes de cada titulació (30% de cadascuna).

De l'enquesta se'n deriven les següents conclusions:

Situació laboral

El 81,27% dels enquestats treballen després d'haver finalitzat els estudis, el 7,42% estan buscant feina i el 8,5% continen estudiant.

L'Escola Politècnica Superior, és el centre amb un nombre més alt de titulats que treballen, un 90%.

La Facultat d'Empresa i Comunicació és el centre amb menys titulats treballant, un 61,54% (tot i que només hi ha un 8% que estiguin buscant feina, la resta continuen estudiant).

Via d'accés al mercat laboral

El principal mitjà d'accés són els "contactes personals" (21,30%), seguit de "l'enviament de currículums" (19,57%), "oposicions, llistes, i borses públiques" sumarien un total de 19,13% (degut a les carreres de la Facultat d'Educació), internet apareix amb el 9,13%, i si sumem els serveis universitaris (pràctiques, Borsa de Treball UVic i contactes de la UVic) és un 16,52%.

Temps d'accés al mercat laboral

Un 92% dels enquestats ha trobat feina abans dels 6 mesos després de finalitzar la carrera, dels quals el 32% ja treballaven mentre estudiaven.

Destaca l'Escola Politècnica Superior (EPS) on aprox. el 60% d'estudiants l'últim curs de carrera ja compaginaven els estudis amb el treball.

Estabilitat en el treball (contracte)

El percentatge general de titulats amb contracte temporal és el 51% i amb indefinit el 30%.

A la Facultat d'Empresa i Comunicació (FEC) i l'Escola Politècnica Superior (EPS) el percentatge de contractes indefinits és superior al de contractes temporals.

El 70% de contractes de la Facultat d'Educació (FE) són temporals ja que són titulats recents que s'apunten a les llistes públiques.

Guanys mensuals

El 34% cobren menys de 1.000 euros, el 38% de 1.000 a 1.500 euros, el 21% de 1.500 a 2000 euros i el 7% més de 2.000 euros.

Nombre de feines

El 50% de titulats només ha tingut una feina un cop finalitzats els estudis, la resta han tingut més d'una feina.

Mobilitat laboral

El 70% treballen a la comarca on van néixer, és a dir, hi ha poca mobilitat laboral.

Relació estudis/feina

Gairebé el 90% de titulats treballen en una feina relacionada amb el que van estudiar a la UVic.

Satisfacció amb la feina actual (valoració de l'1 al 10)

La mitjana general és un 7,92.

El centre que valora amb la nota més alta és la Facultat d'Educació (FE) amb un 8,49.

Satisfacció amb la carrera cursada (valoració de l'1 al 10)

La mitjana general és un 8,09.

El centre que valora amb la nota més alta la carrera cursada és la Facultat d'Educació (FE) amb un 8,47.

Satisfacció general amb la UVic (valoració de l'1 al 10)

La mitjana general és un 7,85.

El centre que més bé valora la UVic és la Facultat d'Educació (FE) amb un 8,14.