



La Farga Group

yourCoppersolutions

el **Museu del Coure**
de la **Fundació La Farga**



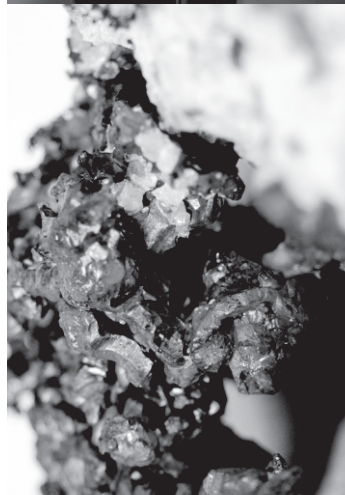
un **model** de **cooperació**
universitat-empresa

UVIC

Un model de cooperació

La concepció, disseny i estructuració del Museu del Coure de la Farga Lacambra és un model poc habitual de cooperació entre la universitat i l'empresa, tant per l'originalitat de la proposta com per les dificultats intrínseques a la realització d'un projecte d'aquesta envergadura.

Els objectius i ritmes de treball i d'organització de les empreses i les universitats són molt diferents. Les empreses, amb una estructura marcadament jeràrquica, treballen en un entorn altament competitiu i han de donar resultats a curt termini en un àmbit molt específic. Les universitats en canvi, amb una estructura en xarxa, desenvolupen funcions educatives, de recerca en diversos àmbits i de transferència de coneixements i de tecnologia a la societat, però sense la immediatesa de terminis que caracteritzen l'empresa. Compaginar les funcions, els ritmes i els requeriments d'aquestes entitats no és sempre senzill, i quan s'aconsegueix compaginar-los plenament, com ha estat el cas del Museu del Coure, és perquè hi ha hagut una confluència de voluntats, una confiança i uns objectius ben consensuats. Perquè el Museu fos una realitat, la Farga Group va aportar la idea, l'edifici i tots els recursos necessaris, i l'equip de la Universitat de Vic va aportar-hi l'adaptació arquitectònica, la definició del projecte museològic i museogràfic, la compra de les peces i la direcció i realització de tot el procés amb la participació, en diversos àmbits, de l'Escola d'Art de Vic.



Per què un museu?

Amb motiu del bicentenari de la fundació de la Farga Lacambra –creada el 1808 a la Barceloneta i traslladada el 1852 a les Masies de Voltregà per aprofitar l'energia hidràulica del Ter–, l'empresa actual, La Farga Group, pren l'acord de commemorar l'efemèride llevant al país un museu que divulgui de manera atractiva i amena tant la història de l'empresa com el coneixement del coure i les seves aplicacions al llarg de la història. Des del primer moment la direcció de la Farga va tenir interès que la creació del Museu fos dirigida per la Universitat de Vic, que va assumir la direcció dels projectes museològic i museogràfic. Per desenvolupar-los va reunir un equip de professors de diverses àrees de coneixement que hi han treballat al llarg de quatre anys.

El Museu s'estructura en 4 grans àrees:

- 1) La Farga Lacambra: història d'una empresa.
- 2) El coure i els orígens de la metal·lúrgia.
- 3) L'element químic coure.
- 4) Tecnologia i aplicacions del coure.

També s'ha creat una pasarella que permet visitar el procés productiu de transformació del coure mitjançant un recorregut per la planta de fusió i colada de ferralla de coure i la planta de trefileria.





200
aniversari 1808 © 2008
La Farga Lacambra

www.lfg.es
www.uvic.cat